



Carnet de route de Étréaupont à Autreppes

À découvrir chemin roulant...

1 L'Auberge du Val d'Oise à Étréaupont

Restaurant L'Auberge du Val d'Oise | 8 rue Albert Ledent à Étréaupont | Fermeture hebdomadaire: dimanche soir, lundi midi et mercredi midi

Renseignements : 03 23 97 40 18
www.hotel-clos-du-montvinage.com

1 Débarcadère de kayaks d'Autreppes

Cet endroit charmant situé à côté de la rivière est l'endroit idéal pour pique-niquer en famille (présences de tables et bancs).

Club canoë kayak évasion (location canoë Kayak, VTT et VTC) | Pont de l'Oise, à Autreppes | Ouvert du 1^{er} avril au 15 oct., 9h30-18h | Aire de pique-nique aménagée sur la base, dont une tente pour s'abriter en cas de pluie | toilettes sèches | Possibilité de petites réparations vélo auprès du Club. 🚲

Rens. : 03 23 97 42 90 - www.canoesurloise.com



1



2



3

2 L'église fortifiée d'Autreppes (option)

La construction de cette église s'étale sur trois siècles, du 17^e au 19^e. Comme la plupart des églises de Thiérache, elle a été fortifiée pour résister aux ennemis. Avec son donjon carré et ses tourelles, elle offrait une protection aux villageois. Pour autant, elle ne manque pas de beauté. Observez les motifs en briques sur ses murs: des cœurs et losanges. À l'intérieur, découvrez aussi de beaux vitraux.

3 Le bocage de Thiérache

La Thiérache possède un paysage typique: le bocage. Une image l'évoque bien: une mosaïque! Le bocage est un patchwork de pâtures de tailles et formes différentes, de haies, de mares, de rivières serpentine et d'habitations dispersées. La ballade promet d'être bucolique! Quant à la faune, elle ravira les enfants: oiseaux, petits rongeurs, amphibiens et les vaches bien sûr!

Un produit proposé par l'Agence de Développement et de Réservation Touristiques de l'Aisne | 03 23 27 76 76



Fonds Européen de Développement Régional
INTERREG efface les frontières



Crédits photo : Anne-Sophie Flament,
Com des images et Bruno Gouhoury.



Carnet de route de Étréaupont à Autreppes



Départ d'Étréaupont



Village de Sorbais



Débarcadère d'Autreppes



Village de Sorbais



Arrivée à Étréaupont

★ **Public:**
Familles avec enfants
(jusqu'à 12 ans).

📏 **Distance:** 10 km

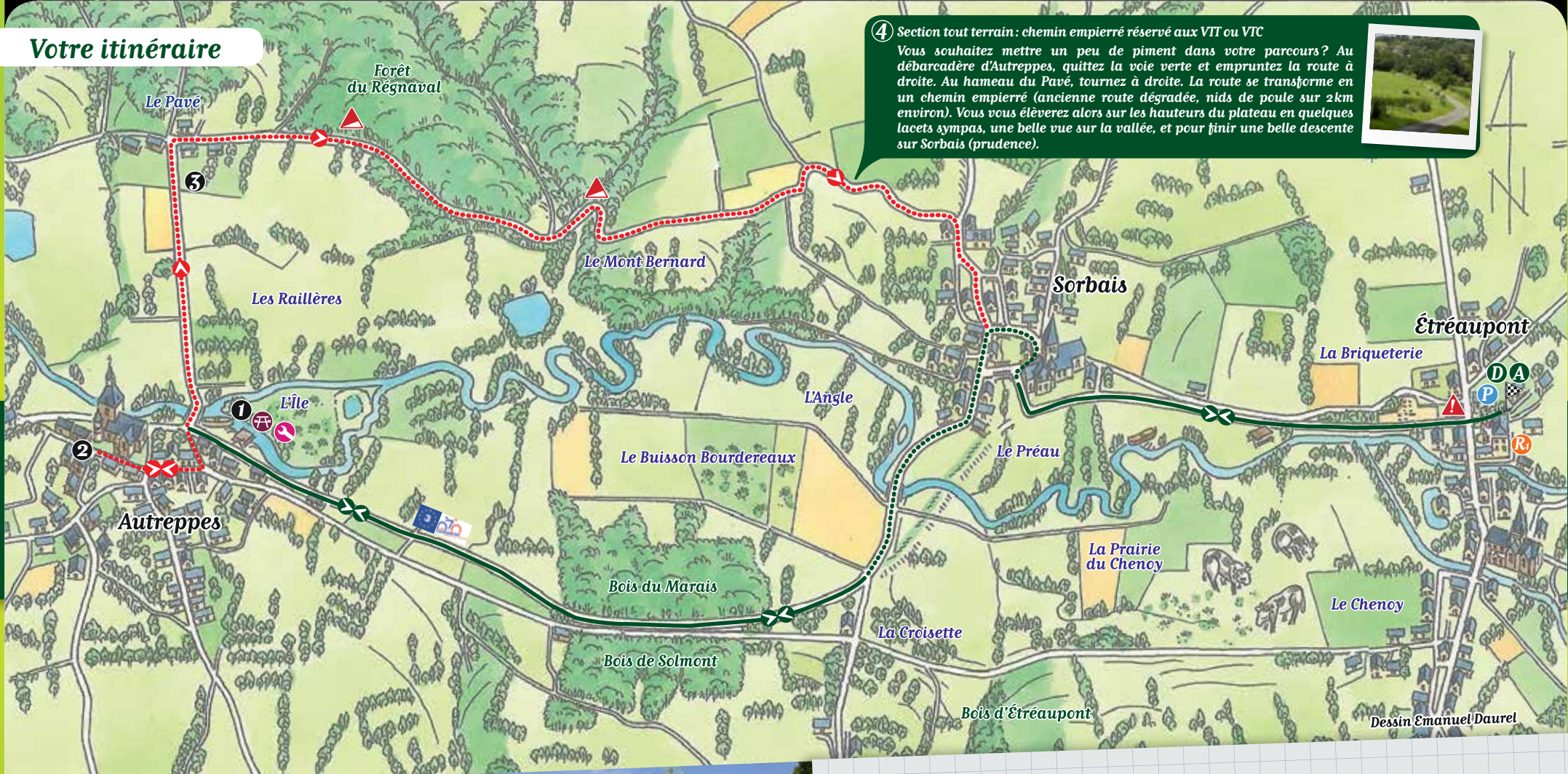
🕒 **Temps de parcours**
avec arrêts proposés: 2h

📌 **Options:**
- Hors circuit à l'église fortifiée d'Autreppes (+15 min)
- Variante tout terrain, voir détails sur la carte (+30 min)



Carnet de route de Étréaupont à Autreppes

Votre itinéraire



4 Section tout terrain : chemin empierré réservé aux VTT ou VTC
 Vous souhaitez mettre un peu de piment dans votre parcours ? Au débarcadère d'Autreppes, quittez la voie verte et empruntez la route à droite. Au hameau du Pavé, tournez à droite. La route se transforme en un chemin empierré (ancienne route dégradée, nids de poule sur 2km environ). Vous vous élèverez alors sur les hauteurs du plateau en quelques lacets sympas, une belle vue sur la vallée, et pour finir une belle descente sur Sorbais (prudence).



- LÉGENDE**
- Parking
 - Restauration
 - Aire de pique-nique
 - Curiosité
 - Vente, location, réparation de vélos
 - Véloroute sur voie verte, piste cyclable, etc.
 - Véloroute sur routes partagées (avec les voitures)
 - Variante sur route partagée (soyez vigilants)
 - Hors circuits et autres variantes (proposés en option)
 - Points de vigilance
 - Côte courte ou faible