



## Carnet de route de Anor à Buire

### Zooms...



### Centre-ville d'Hirson Nord



### Centre-ville d'Hirson Sud

- P** Parking
- G** Gare
- 🍷** Alimentation
- 🚩** Curiosité



- Véloroute sur voie verte, piste cyclable, etc.
- - - Véloroute sur routes partagées (avec les voitures)
- Variante sur route partagée (soyez vigilants)
- - - Hors circuits et autres variantes (proposés en option)
- ⚠️ Points de vigilance

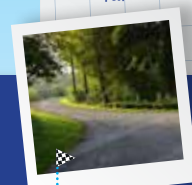
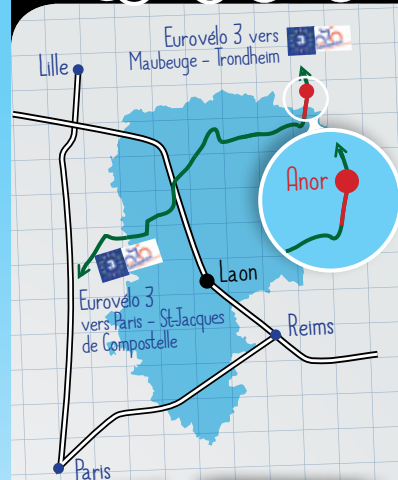
Un produit proposé par l'Agence de Développement et de Réservation Touristiques de l'Aisne | 03 23 27 76 76



Crédits photo : AS. Flament et H. Balesse, Com des images et Bruno Gouhoury.



## Carnet de route de Anor à Buire



**D** 0h30  
Départ de l'étang de Milourd à Anor



0h50  
Base de Blangy



1h20  
Tour florentine et rotonde ferroviaire



2h10  
Étang du Pas-Bayard

2h30  
**A**  
Arrivée à l'étang de Milourd à Anor

☆ **Public :**  
Adultes et ados (à partir de 12 ans)

**Distance :** 20,6 km

**Temps de parcours avec arrêts :** 2h30

### Options :

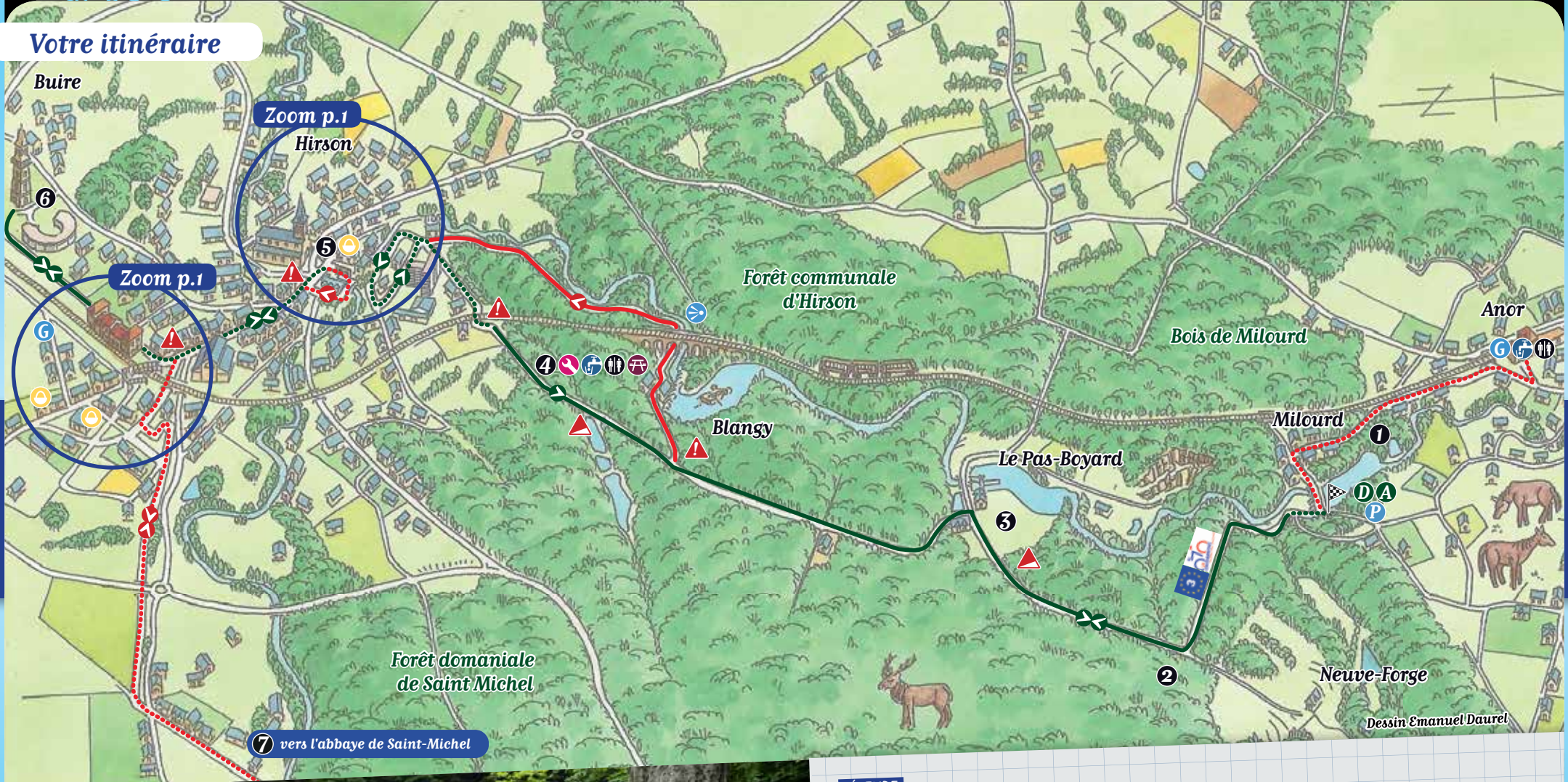
- Départ et arrivée en gare d'Anor (+45min)
- Variante par la vieille ville d'Hirson et visite du musée A. Desmazes (+1h)
- Hors circuit vers l'abbaye Saint-Michel (+1h, hors visite)



Carnet de route de Anor à Buire



Votre itinéraire



LÉGENDE

- Parking
- Gare
- Alimentation
- Aire de pique-nique
- Point d'eau
- Toilettes publiques
- Curiosité
- Panorama
- Location & réparation vélo
- Véloroute sur voie verte, piste cyclable, etc.
- Véloroute sur routes partagées (avec les voitures)
- Variante sur route partagée (soyez vigilants)
- Hors circuits et autres variantes (proposés en option)
- Points de vigilance
- Côte courte ou faible



## À découvrir chemin roulant...

### 1 L'étang de Milourd

Les beaux étangs d'Anor (La Neuve-Forge, Milourd, le Pas-Bayard...) furent créés aux XV et XVI<sup>e</sup> siècles pour alimenter les forges locales, qui utilisaient la force hydraulique ainsi obtenue. Aujourd'hui, les abords de ces étendues d'eau sont devenus le paradis des pêcheurs et des cavaliers. Situé à la croisée de plusieurs itinéraires cyclables, l'étang de Milourd constitue le point de départ de ce carnet de route.

### 2 La forêt de Saint-Michel-Hirson

Cette grande et belle forêt est un vestige de l'immense massif d'Ardenne qui s'étendait des Vosges jusqu'à la frontière Nord du pays. Il n'est pas rare de croiser sangliers, chevreuils, cerfs et biches dans cette forêt aux allures de massif montagneux (présence de torrents... et de myrtilles!). Heureusement, la Voie Verte permet de la traverser en douceur (sans pour autant éviter quelques côtes mentionnées sur la carte).

### 5 La vieille ville d'Hirson (option)

Au centre d'Hirson, l'Oise et le Gland forment une presqu'île, berceau de la cité au Moyen-Âge. Découvrez-en les traces grâce à ce petit hors circuit (cf. zoom «Hirson Nord»). Engouffrez-vous dans l'impasse du château vers le musée d'histoire locale A. Desmases, qui abrite les œuvres d'A. Labouret, célèbre verrier et mosaïste du 20<sup>e</sup> s. Redescendez l'impasse pour gagner les arcades en briques d'un jardin public. Franchissez enfin la passerelle de l'Oise (cascade), gagnez la place V. Hugo pour rejoindre le cours de votre balade.

Musée Alfred Desmases | Impasse du Château à Hirson | Fermé en 2014, consultez l'Office de Tourisme d'Hirson pour plus d'infos.

### 6 La Tour Florentine et la rotonde ferroviaire

Hirson a connu la prospérité au début du XX<sup>e</sup>s. grâce au chemin de fer. Deux infrastructures remarquables en témoignent encore : la Rotonde ferroviaire, énorme entrepôt circulaire où les locomotives étaient remisées pour entretien, et la Tour Florentine, ancien poste d'aiguillage de style Art Déco et classé monument historique depuis 1995. Vous ne pourrez pas manquer l'édifice qui se situe dans le sud de l'agglomération, juste à côté de l'Eurovélo 3.



### 3 L'étang du Pas-Bayard

Cet étang porte le nom du célèbre cheval Bayard, dont la légende dit que la puissante ruade fendit le sol pour lui donner naissance. Élargi par barrage au 14<sup>e</sup> siècle, l'étang du Pas-Bayard a permis l'essor industriel de la région jusqu'en 1938! Depuis, il est au repos et ne reçoit plus, à la belle saison, que pêcheurs, campeurs et amateurs de barques. Les férus de sensations se rendront au grand rocher d'escalade, d'environ 15m, situé sur la rive nord de l'étang, dans le Bois de Milourd.

### 4 La base de loisirs et la cascade de Blangy

Nichée au cœur de la forêt d'Hirson, la base de loisirs de Blangy offre un cadre verdoyant, idéal pour se ressourcer. Sur place, l'association *Thiérache Sport*

*Nature* comblera les amateurs de sports de plein air : canoë-kayak, tir à l'arc, VTT, escalade sur site naturel et parcours d'orientation en forêt. Les amoureux de nature sauvage, quant à eux, pourront remonter le cours sinueux de l'Oise pour tomber sur la cascade de Blangy, qui leur réserve un spectacle grandiose! **À noter :** à la fin du parcours, la descente sur Blangy est particulièrement raide (**prudence**).

Base de loisirs de Blangy à Hirson | Accès libre tjl, toute l'année | Association *Thiérache Sport Nature* (TSN), bureau ouvert du lundi au vend., 9h-13h Et 14h-17h | Tarifs des activités en ligne sur le site de l'association | réservation conseillée | Possibilité de location de VTT, et de petites réparations vélo | Abris-vélo sécurisé sur place  
Rens. : 03 23 58 34 41 - [www.thierache-sport-nature.com](http://www.thierache-sport-nature.com)

### 7 L'abbaye Saint-Michel (option)

Pourquoi ne pas agrémenter votre balade d'une pointe de spiritualité? Optez donc pour ce hors-circuit de 10 km qui vous conduira sur l'un des rares sites bénédictins du nord de la France. Située en lisière de forêt, l'abbaye millénaire de Saint-Michel vous frappera par sa beauté. Laissez-vous séduire par sa superbe architecture monastique de la fin du VII<sup>e</sup> siècle, parfaitement préservée, son orgue historique construit par Jean Boizard en 1714 et dont le ton d'origine a été conservé, et les superbes peintures murales de son cloître. Pour finir, rendez-vous dans l'ancienne ferme abbatiale qui accueille désormais le musée de la vie rurale et forestière, où vous pourrez découvrir les métiers d'antan qui ont fait la notoriété

de la Thiérache. Chaque année, le site accueille, au printemps, un festival de musique baroque. À noter : ce hors-circuit fait l'objet d'un traitement plus détaillé dans le carnet de route de Blangy à Saint-Michel.

Site abbatial, rue du Chamiteau à Saint-Michel | Ouvert tjl du 1<sup>er</sup> nov. au 31 mars, 14h-18h | Du 1<sup>er</sup> avril au 31 oct, ouvert du lundi au vend., 14h-18h, 14h30-18h30 les sam. et dim. | Fermé pendant les vacances de Noël | Tarifs visite abbaye et musée : 4,30/adulte, 2,70/12-18 ans, gratuit - de 13 ans accompagnés | Possibilité de visite guidée de l'abbaye et/ou du musée sur réservation, voir tarifs sur le site  
Rens. : 03 23 58 87 20 - [www.abbaye-saintmichel.com](http://www.abbaye-saintmichel.com)  
[info@abbaye-SaintMichel.com](mailto:info@abbaye-SaintMichel.com)