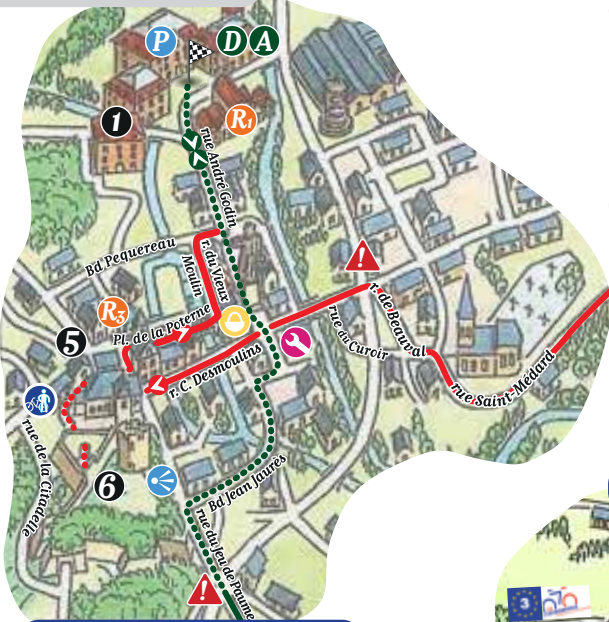




## Carnet de route de Guise à Le Brûlé

### Zooms...



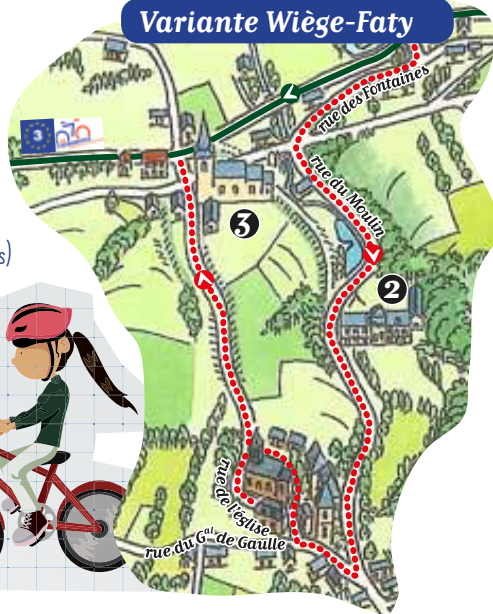
### Centre-ville de Guise

- ..... Veloroute sur routes partagées (avec les voitures)
- Variante sur route partagée (soyez vigilants)
- ..... Hors circuits et autres variantes (proposés en option)
- ⚠ Points de vigilance
- 🚶 Pied à terre

- 🚗 Vente, location et réparation de vélos
- P Parking
- 🍷 Alimentation
- R Restauration
- 👁 Panorama
- 1 Curiosité



### Variante Wiège-Faty



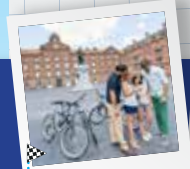
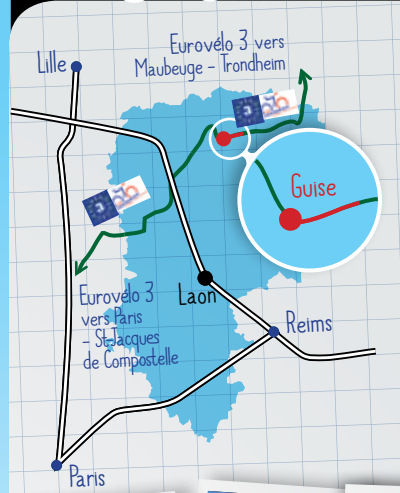
Un produit proposé par l'Agence de Développement et de Réservation Touristiques de l'Aisne | 03 23 27 76 76



Crédits photo : Anne-Sophie Flament, Com des images et Bruno Gouhoury.



## Carnet de route de Guise à Le Brûlé



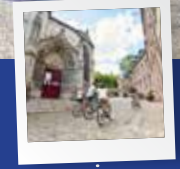
D Départ du Familistère de Guise



0h35 Église fortifiée de Monceau-sur-Oise



1h05 1h20 Barrage de Proisy



2h15 2h25 Centre historique de Guise

2h30 A Arrivée au Familistère de Guise

### Public :

Adultes et ados (à partir de 12 ans)



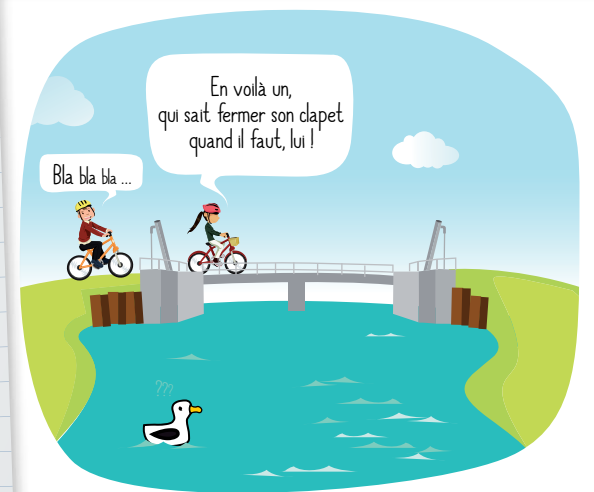
Distance : 22,8 km



Temps de parcours avec arrêts : 2h35

### Options :

- Variante par le Moulin de Monceau-sur-Oise (+10 min)
- Hors circuit vers l'église fortifiée de Beauvain (+15 min)
- Visite du château fort de Guise (+1h)

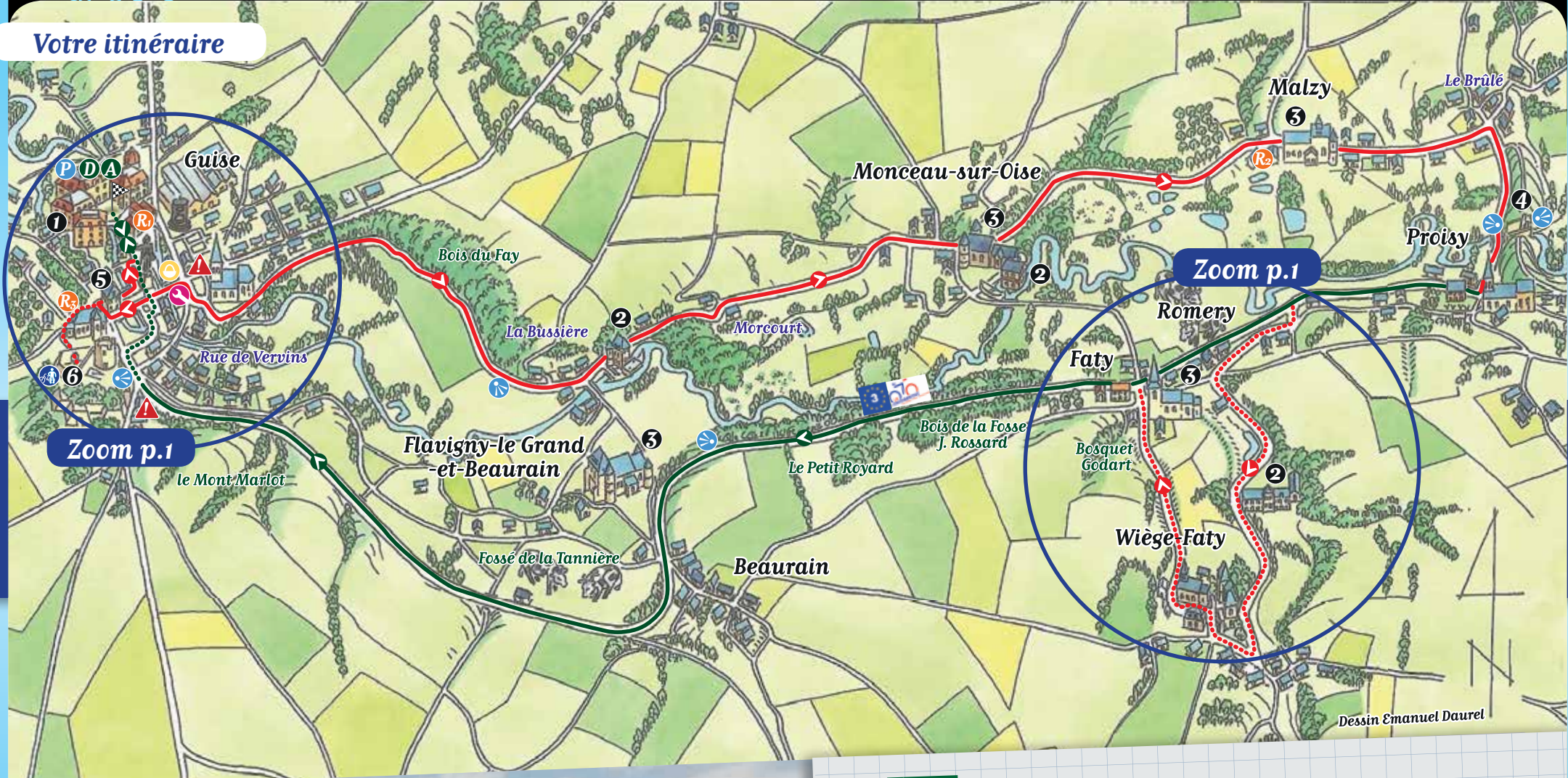




Carnet de route de Guise à Le Brûlé



Votre itinéraire



Dessin Emanuel Daurel



LÉGENDE:

- Parking
- Vente, location et réparation de vélos
- Alimentation
- Restauration
- Panorama
- Curiosité
- Véloroute sur voie verte, piste cyclable, etc.
- Véloroute sur routes partagées (avec les voitures)
- Variante sur route partagée (soyez vigilants)
- Hors circuits et autres variantes (proposés en option)
- Points de vigilance
- Pied à terre





## À découvrir chemin roulant...

### 1 Le Familistère de Guise

Unique et insolite: le Familistère de Guise, un village ouvrier au cœur de la ville! Jean-Baptiste-André Godin, génial inventeur du premier poêle en fonte, a consacré sa fortune à réaliser un rêve: bâtir une cité idéale pour améliorer le sort des classes ouvrières. Découvrez les logements confortables, les jardins potagers, le théâtre ou la buanderie-piscine de ce «Palais social», unique dans toute l'histoire de la révolution industrielle du XIX<sup>e</sup> s.

262/263 Cité du Familistère à Guise | Ouvert tlj, sauf le lundi de sept. à juin, 10h-18h | Entrée payante | Rateliers à vélo disponibles sur le site, prévoir des cadenas  
Renseignements: [www.familistere.com](http://www.familistere.com) - 03 23 61 35 36

**R** La Buvette des éconômats du Familistère  
262/263 Cité du Familistère à Guise | Restauration et boissons tlj, 11h - 17h30.

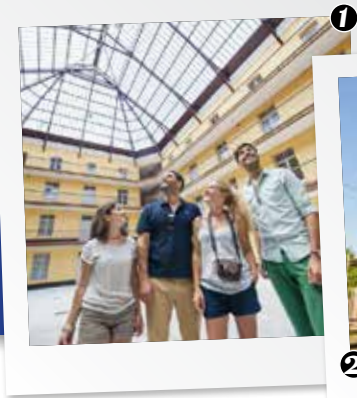
**R** L'étang des Sources  
16 Rue des Marichoux à Malzy | Petite restauration en haute et moyenne saison dans un cadre verdoyant.  
Rens. 03 23 60 28 34 - [www.etang-des-sources.com](http://www.etang-des-sources.com)

### 4 Le Barrage de Proisy

Les habitants de la vallée de l'Oise en ont fini de subir les caprices de leur rivière. Depuis 2009, le barrage de Proisy permet de contrôler les crues de l'Oise. Son système de clapet automatique et d'évacuateur de crue, similaire à celui de la barrière de la Tamise londonnienne, permet de contenir la montée des eaux et d'épargner des centaines d'habitations. Il en a fait la preuve lors de la grande crue de janvier 2011. Depuis, cet ouvrage technique exemplaire attire de nombreux curieux.

### 5 Le centre historique de Guise

Prenez le temps de flâner dans les rues du centre de Guise, et profitez de la fraîcheur que lui apportent ses canaux. Laissez-vous ravir par la richesse architecturale de la vieille ville. À ne pas manquer: la maison Warnay au n°123 de la Place d'Armes et, en descendant la rue pavée de la Citadelle, l'ouvroir près de l'église, l'hôtel particulier avec la tourelle et bien sûr l'église gothique St-Pierre-et-St-Paul avec son porche Renaissance et ses beaux vitraux Art Déco.



### 2 Les moulins du bord de l'Oise

Sur votre parcours, vous apercevrez trois beaux moulins, massifs et romantiques, sur les communes de Flavigny, Monceau et Wiège-Faty (option). Le moulin de Monceau, doté d'équipements de production d'électricité dès 1890, a fait de Monceau-sur-Oise l'un des premiers villages de France électrifiés! Quant au moulin de Wiège-Faty, il n'est visible qu'en optant pour la variante du même nom, recommandée pour son côté bucolique!

### 3 Les églises fortifiées de Thiérache

En Thiérache, les églises ont l'air de forteresses! Elles ont été fortifiées pour servir de refuge aux villageois face aux incessantes guerres qui ont ravagé la région aux XVI<sup>e</sup> et XVII<sup>e</sup> siècles. Sur votre parcours, vous en découvrirez quatre. L'église de Monceau d'abord, toute de briques rouges. Puis celle de Malzy, dont les tourelles portent une myriade de meurtrières. Laissez-vous surprendre ensuite par celle de Faty, la plus exiguë, mais si charmante avec son clocher survolant les toits (photo). Enfin, l'église de Beaurain, la plus imposante: postée au milieu des champs, elle domine la vallée avec son clocher à l'allure d'un donjon.

### 6 Le château fort de Guise

Prêt pour un voyage à l'époque des chevaliers? Délaissez vos vélos le temps de visiter la forteresse des Ducs de Guise. Avec son imposant donjon millénaire, ses mystérieux souterrains, son labyrinthe de pièces voûtées, son musée, sans oublier sa galerie «des lépreux», ce château fort vous plongera tout droit au cœur du Moyen-Âge!

Allée M. Duton à Guise | Ouvert du mardi au dim. de sept. à juin, tlj en juillet-août, 10h-12h / 14h-18h (17h en hiver) | animations médiévales en août | Possibilité de stationner les vélos dans la cour du château, prévoir des cadenas  
Renseignements: 03 23 61 11 76 - [www.chateauguise.fr](http://www.chateauguise.fr)

### Cycles et pêche

Vente (neuf et occasion), location et réparation de vélos. Service express pour les utilisateurs de l'EuroVelo 3.  
302 rue Camille Desmoulins à Guise  
Renseignements: 03 60 52 35 31 - [flcyclesetpeche@sfr.fr](mailto:flcyclesetpeche@sfr.fr)

### R Restaurant La Taverne du château

34 pl. de la Poterne à Guise | Ouvert du mardi au vend. 12h-14h et 19h-21h, le sam. 19h-21h et le dim. 12h-14h  
Ratelier à vélos disponible sur le parking du restaurant, prévoir des cadenas  
Renseignements: [www.taverne-chateau-guise.fr](http://www.taverne-chateau-guise.fr)  
03 23 61 25 00 - [taverneduchateau@hotmail.fr](mailto:taverneduchateau@hotmail.fr)