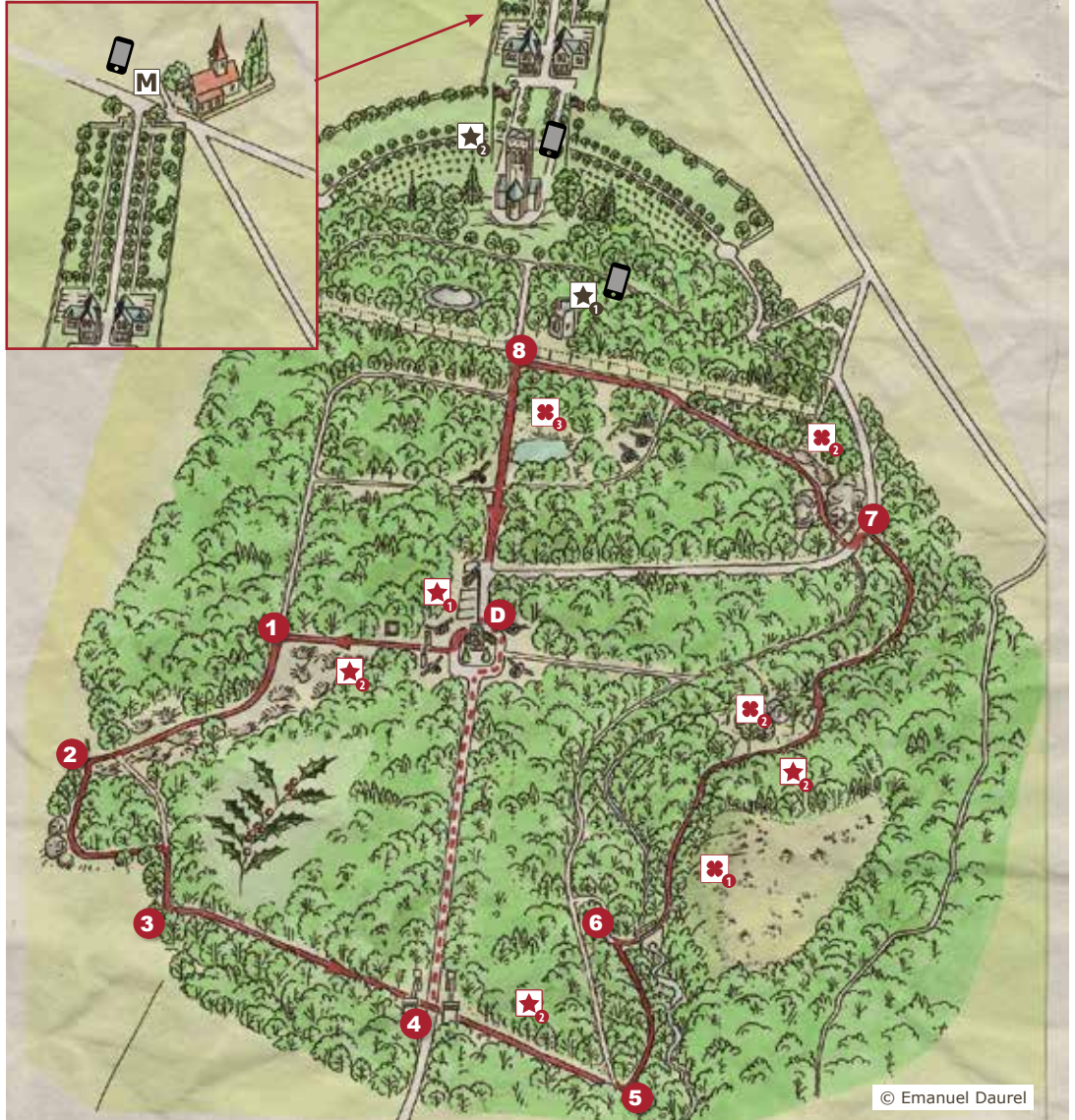




Belleau est certainement l'une des communes françaises les plus connues outre-Atlantique depuis la bataille décisive menée par les Américains contre l'armée allemande en juin 1918. Le bois et le cimetière américain attenants sont devenus le symbole de l'engagement du corps des Marines dans la Grande Guerre. Aujourd'hui, le bois de Belleau offre un environnement qui raconte à ses nombreux visiteurs, par son aspect actuel, une part importante de l'histoire du conflit.

- **Durée :** 1h15
- **Longueur :** 3,2 km
- **Altitude mini :** 138 m
- **Altitude maxi :** 168 m
- **Niveau :** Facile
- **Balisage :** aucun
- **Commune traversée :** Belleau



Les canons du Bois de Belleau © A. Toulors

INFOS TOURISTIQUES :

Maison du Tourisme les Portes de la Champagne
T. 03 23 83 51 14

CRÉATION ET ENTRETIEN DU PARCOURS :

L'American Battle Monuments Commission (ABMC) et le Conservatoire d'Espaces Naturels de Picardie

Cette fiche est extraite du site www.randonner.fr le portail de la randonnée dans l'Aisne.



Retrouvez tous nos bons plans sur www.facebook.com/randonnee.aisne

conception : www.grandnord.fr

SUR LE PARCOURS

- ★₁ Canons allemands capturés pendant la bataille
- ★₂ Stigmates de la bataille : trous d'hommes, trous d'obus et tranchées
- ☘₁ Lande de bruyère
- ☘₂ Blocs de grès
- ☘₃ Mare

À PROXIMITÉ

- ★₁ Vestiges du pavillon de chasse
- ★₂ Cimetière militaire américain
- M Village et musée de Belleau
- 📱 Etape de l'audio-guide (voir au verso)

Accès au départ : Depuis le village de Belleau, face à l'église, prendre la direction de Boursches. 500m plus loin, prendre la route forestière à droite jusqu'à la clairière. Le parking se situe juste avant les canons.

- D Face au Mémorial des Marines représentant un Marine américain, prendre à gauche.
- 1 Au carrefour en T, tourner à gauche. A la fourche, prendre à droite et descendre jusqu'au champ.
- 2 Tourner à gauche et longer le champ en lisière de forêt. Au carrefour en T, prendre à droite et continuer à suivre la lisière.
- 3 Prendre à gauche et remonter jusqu'à la route forestière (Raccourci -1,6 km, -45 min : tourner à gauche pour regagner le point de départ).
- 4 Traverser la route et poursuivre en face.
- 5 Arrivé au champ, tourner à gauche (un peu plus loin, hors circuit à droite jusqu'au ruisseau).
- 6 Descendre à droite et franchir le petit pont (lande de bruyère sur la droite en haut du talus). Continuer sur le chemin principal (blocs de grès, ruisseau).
- 7 Arrivé à la route forestière, prendre à gauche puis tout de suite à droite (blocs de grès). A la fourche, poursuivre le long de la clôture (cimetière).
- 8 Au vestige du pavillon de chasse, regagner à gauche le point de départ.






AUDIOGUIDE

Un Américain dans
la Grande Guerre

Joyce Kilmer

1917. Joyce Kilmer, poète américain, part défendre la France. 1918. Tué pendant la 2nde Bataille de la Marne, il est enterré au cimetière américain Oise-Aisne de Seringes-et-Nesles (plot B, allée 9, tombe 15). 2013. Catherine, étudiante franco-américaine, part sur ses traces. *Un Américain dans la Grande Guerre* est un récit parallèle, entre hier et aujourd'hui, qui vous emmène sur les traces du poète, à la découverte des monuments américains de la Grande Guerre autour de Château-Thierry.

 Téléchargez le circuit et la visite audio sur www.audio-guide-aisne.com

Découvrez le programme du Centenaire sur www.aisne14-18.com et sur la brochure disponible gratuitement dans tous les Offices de Tourisme de l'Aisne

Retrouvez "Aisne 14-18" sur



Histoire d'un rescapé



Promenade dans le Bois de Belleau

LE BOIS DE BELLEAU

Le bois de Belleau, lieu de terribles affrontements, a joué un rôle capital dans le coup d'arrêt porté aux Allemands par les forces américaines. Les Marines y écrivent l'une des pages les plus tragiques de leur histoire et le site en conserve les traces de tranchées, de trous d'obus et de ruines.

Au lendemain de la Grande Guerre, la Belleau Wood Memorial Association réhabilite ce patrimoine en ouvrant les chemins et en rendant les traces de la guerre visibles. Aujourd'hui le site est géré par l'American Battle Monument Commission qui réalise les travaux d'entretien de ce milieu naturel, en collaboration avec le Conservatoire d'espaces naturels de Picardie.

En empruntant le sentier, vous découvrirez un environnement qui a parfois souffert au cours des affrontements : en particulier ces arbres "mutilés de Guerre" appelés "vétérans". La balade est aussi l'occasion de découvrir la géographie particulière des lieux : la lande sèche qui s'épanouit sur un sol acide et sableux, les grands blocs de grès, propices au développement de mousses rares et fragiles, et bien sûr les boisements de chênes à houx, dont la densité est unique en Picardie.

Histoire d'un lieu de mémoire

LE CIMETIERE AMERICAIN AISNE-MARNE

Le cimetière américain doit sa forme incurvée à la présence du bois qui en borde la partie sud. Juste après la guerre, il sert de cimetière temporaire où reposent les corps de soldats américains tombés lors des affrontements dans le secteur. Ce n'est qu'en 1921 qu'il obtient le statut de cimetière américain permanent de la Première Guerre mondiale, au même titre que sept autres en terre étrangère.

Renseignements : tél. 03 23 70 70 90
email : aisne-marne@abmc.gov



© Amin Toulors

Le cimetière américain

Le départ des Poilus, août 1914,
par Albert Herter

LA FLEUR AU FUSIL

Albert Herter est connu en France pour être l'auteur d'une peinture monumentale de 12 mètres de long, *Le Départ des Poilus, août 1914*. Exposée depuis 1926 Gare de l'Est à Paris, elle illustre le départ pour le front des soldats français, les Poilus.

Herter rend hommage à son fils, Everit, tué à Belleau dans les derniers mois de la guerre. Il est représenté au centre de la toile, brandissant un fusil dont le canon arbore un bouquet de fleurs ! Il est enterré dans le cimetière américain Aisne-Marne, plot A, allée 13, tombe 59.



© S. Lefebvre

Le musée de Belleau

LE SAVIEZ-VOUS ?

Détruit à 90% pendant la guerre, le village accueille le Musée de la Mémoire de Belleau 1914-1918. Inauguré en 2008, il entretient le souvenir des nombreux soldats américains engagés sur le sol français. Différentes expositions thématiques et visites guidées y sont organisées.

Entrée gratuite. Renseignements :
tél. 03 23 82 03 63
www.musee-memoire-souvenir-belleau.com
En cas de fermeture, contacter la Maison du Tourisme (tél. 03 23 83 51 14)