



PETITES AVENTURES DANS LES CREUTES

Là, au pied du ravin d'Éuilly, si le cœur vous en dit, séparez-vous du vélo, chargez le sac à dos d'une lourde pierre, munissez-vous d'une branche en guise de flingo et courez ! Courez, courez à perdre haleine et à demi courbé en

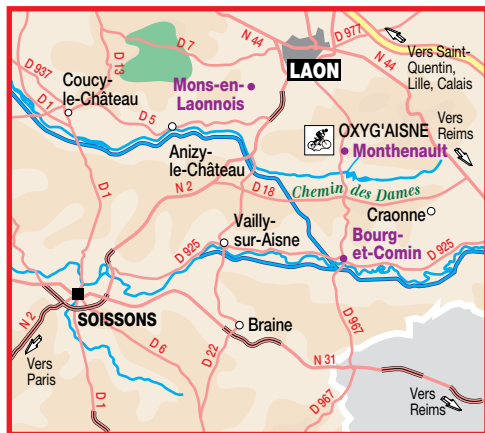


Samuel CHARDON

Les creutes, cavités de calcaire, ont longtemps servi d'habitat ou de cave.

VOIR ET SAVOIR

- ★ Vallée de l'Aisne
- Sites troglodytiques de Paissy, Pargnan et Cuissy-et-Gény
- Source pétillante avec aqueduc souterrain d'aménée à Paissy
- ⚓ Église remarquable 12^e-13^e à Bourg-et-Comin.
- Confluence des canaux de l'Oise à l'Aisne et latéral à l'Aisne (pont-canal, usine hydroélectrique)
- ✿ Chemin des Dames (caverne du Dragon, sites aménagés, itinéraires) : rens. au CDT



© CHAMINA - 2005

gravissant la pente à nu. Essayez d'atteindre la crête blanche.

Des mômes de vingt ans se sont jetés dans cette course insensée, sous la pluie et le feu des mitrailleuses allemandes qui les coupaient en deux à chaque rafale. Des milliers par ici n'ont jamais connu la victoire plus haut, toujours plus haut, vers la Caverne du Dragon, sur le plateau du Chemin des Dames.

Beaucoup, avant de partir, ont dîné, écrit et dormi dans les creutes de Paissy, de Cuissy-et-Gény, de Pargnan, de Moulins. Les villages sont bâtis au bord de la haute barre de calcaire. De tout temps, les habitants en ont extrait des pierres. Et de leurs carrières, ils ont fait des logements troglodytiques. Certains sont encore occupés, d'autres le plus souvent servent de hangar à bois et de garage à tracteur. En général, la creute est béante sous le parapet du plateau calcaire qui la protège du vent dominant et de la pluie hersante. Elle constitue souvent une cave isotherme lorsqu'elle est murée (8 à 10 °C) par le pignon d'une maison qu'elle prolonge. Dans nombre de creutes, les poilus, de la pointe de leur couteau, ont sculpté leurs rêves, leurs regrets, rarement leurs effrois.



Les villages troglodytiques

BOURG-ET-COMIN ■ ÉUILLY ■ PARGNAN ■ CUISSY-ET-GÉNY ■ PAISSY
MOULINS

Au sud du chemin des Dames, dans la vallée de l'Aisne, cette excursion met en valeur un type d'habitat peu connu, aménagé directement dans le rocher. Le village de Paissy possède encore de nombreuses creutes.

À réserver à des vététistes en bonne forme, en raison de quelques bonnes « grimpettes » ! Ce circuit intègre la variante (balisée en jaune) par Éuilly et Pargnan.

Longueur : 20 km (avec variante)

Dénivelée : 315 m

Durée : 3 h 15

Balissage : jaune et vert, et jaune localement.

Niveau physique : 4

Niveau technique : 1

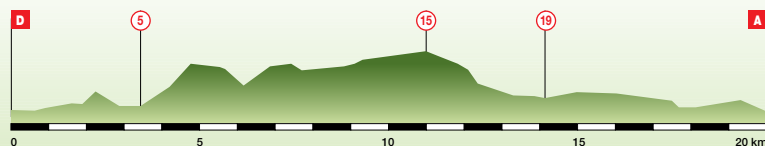
Difficultés : raidillon entre 3 et 4, montée assez longue de 5 à après 6, montée avant 14 et jusqu'à 15, petit raidillon avant l'arrivée. Descente entre 4 et 5, rapide après 8, depuis avant 17 à après 18. Poussette possible entre 5 et 7, et après 14.

Danger : problème de visibilité en 14, arrivée sur départementale en descente en 18.



Jacques DERIVONT

Sandra Temporelli devant la cascade de Paissy.





DÉPART

D km 0
Parking à la sortie de Bourg-et-Comin, près de l'ancienne gare (lavoir).

1 km 0,1
Rue des Jardins.

2 km 0,8
Puis suivre la D 925 à droite.

3 km 1,9
Cœully : cimetière militaire.

4 km 2,2
On quitte le balisage jaune et vert pour le balisage jaune de la variante.

5 km 3,2
Danger !

6 km 4
Montée jusqu'à Pargnan. Traverser le village.

7 km 5,4

8 km 5,6
Descente rapide.

9 km 6,1
Reprise du balisage jaune et vert.

10 km 6,8

11 km 7,5

12 km 7,6
À 200 m, danger : bloc rocheux sur le chemin.

13 km 8,8
Cuissey-et-Geny. Prendre à droite 300 m après.

14 km 9,2
Danger : pas de visibilité.

15 km 11

16 km 11,3
Paissy.

17 km 12,1
Descente rapide. Hors circuit (500 m AR) vers les creutes.

18 km 12,2
Danger en arrivant sur la D 988. Traverser Moulins.

Bourg-et-Comin, au confluent de deux canaux

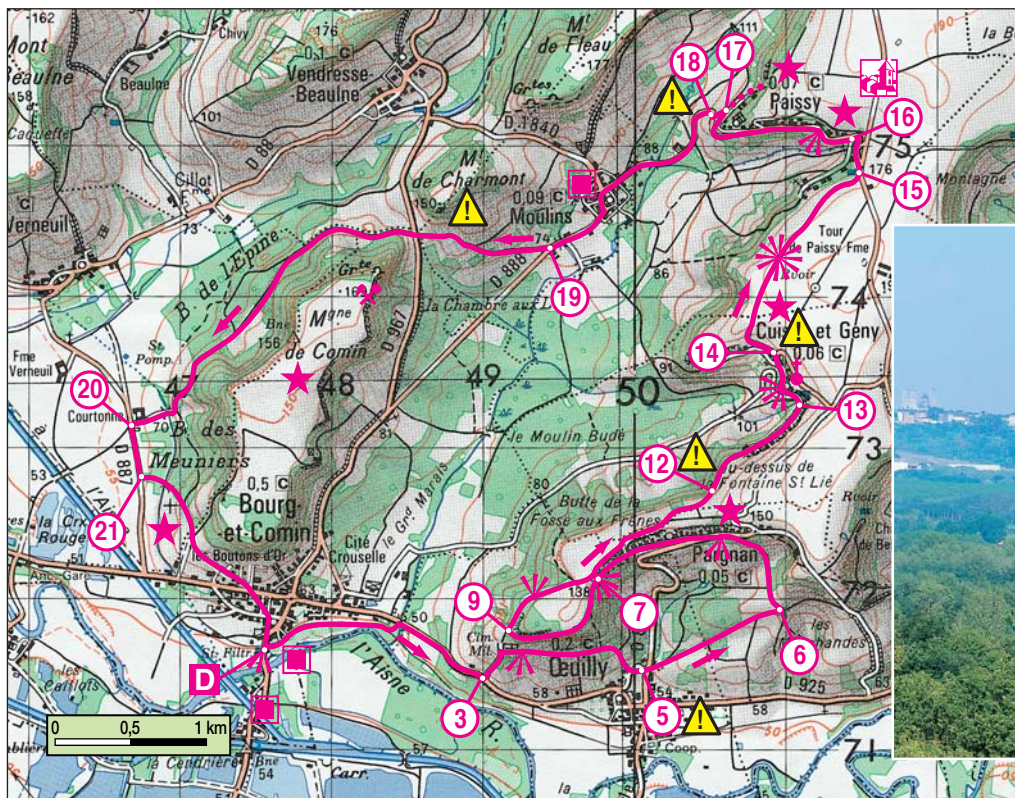
Inauguré en 1890, reliant Chauny à Bourg-et-Comin, où il rejoint le canal latéral à l'Aisne, le canal de l'Oise à l'Aisne évite alors un détour de 50 km aux barges de 300 tonnes et met le bassin houiller du Nord en contact quasi direct avec les hauts fourneaux de la Haute-Marne. Ce canal, qui permet le passage de chalands de 38 m de long, peut être considéré comme un « ouvrage d'art » à plus d'un titre. On y compte 13 écluses et 3 ponts-canaux : sur l'Oise, sur l'Ailette et celui sur l'Aisne, à Bourg-et-Comin (à proximité du circuit), qui est le plus intéressant. Un ouvrage hydroélectrique jouxte ce pont-canal, ainsi qu'une halte nautique. Il puise son eau dans le canal de l'Oise à l'Aisne (qui est rejetée dans l'Aisne en contrebas).

19 km 14,1
Ferme de Tuilerie. Traverser la D 987 1 km plus loin.

21 km 18,3
Franchir une rigole, puis la D 825 et rejoindre le départ.

20 km 17,7

ARRIVÉE



Le « panorama des Creutes » domine la cuvette de Mons, village qui offre un bel ensemble de creutes : au premier plan, l'église de Mons-en-Laonnois ; au fond, la butte témoin couronnée par la ville de Laon.

VISUEL IMPACT