

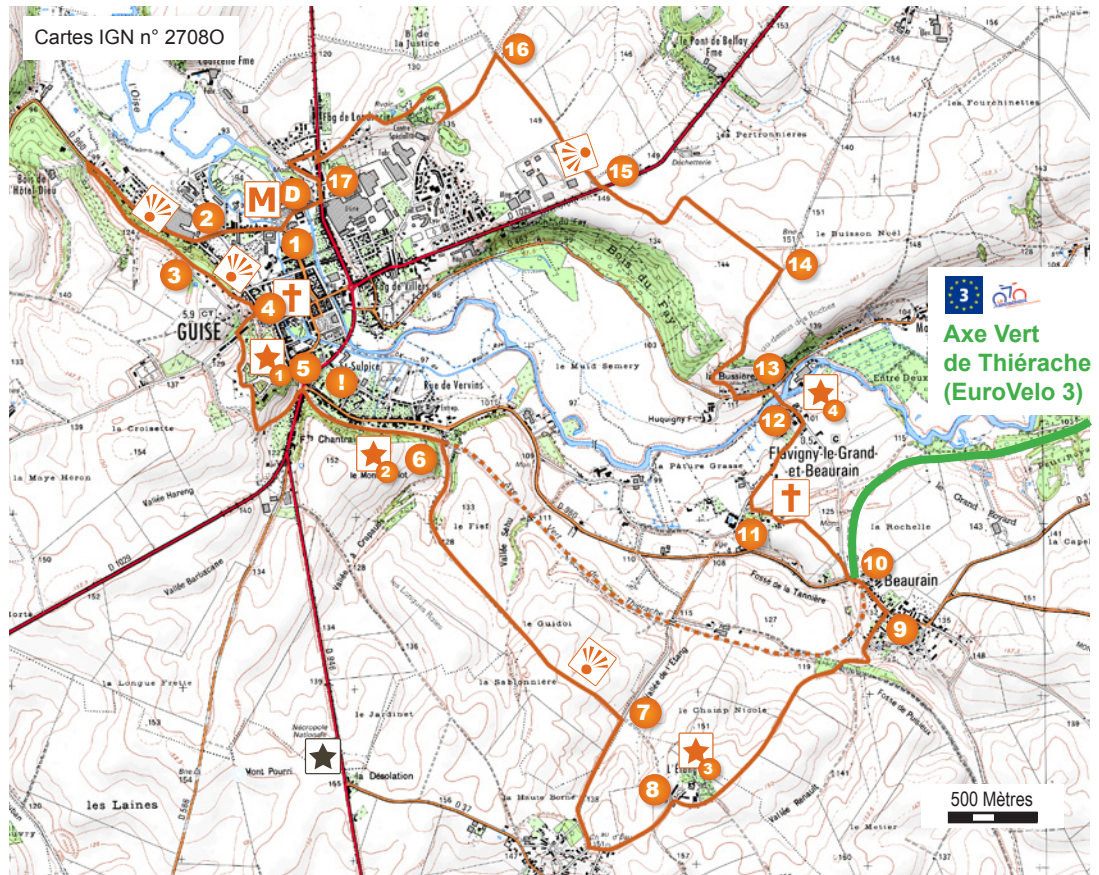


La Ferme-de-l'Étang

GUISE - AUDIGNY - FLAVIGNY-LE-GRAND-ET-BEURAIN



- **Durée :** 5h30
- **Longueur :** 18 km
- **Altitude mini :** 95 m
- **Altitude maxi :** 156 m
- **Difficultés :** Trois côtes assez marquées. Deux traversées dangereuses de la D 1029.
- **Balises :** Jaune et violet



Axe Vert de Thiérache (EuroVelo 3)



Le Familistère de Guise

SUR LE PARCOURS

- M** Familistère de Guise
- †** Église de Guise (XV - XVI è s.)
- ★** Château-fort de Guise (XII - XVII è s.)
- ★** Voie Verte de Thiérache
- ★** Château fortifié de l'Étang à Audigny, remanié XVI et XVII è s. (privé)
- †** Église fortifiée remarquable de Beaurain (XVI è s.)
- ★** Moulin fortifié de la Bussière et rives de l'Oise

À PROXIMITÉ

- ★** Cimetière national de la Désolation (allié et allemand)
- †** D'autres églises fortifiées à proximité : Monceau, Malzy, Faty

INFOS TOURISTIQUES :
Office de Tourisme du Pays de Thiérache
Tél. 03 23 91 30 10

CRÉATION ET ENTRETIEN DU PARCOURS :
Communauté de Communes Thiérache Sambre et Oise

UN PROBLÈME SUR LE PARCOURS ?

Signalez-le nous !



Cette fiche est extraite du site www.randonner.fr
le portail de la randonnée dans l'Aisne.



Rejoignez notre communauté de randonneurs sur www.facebook.com/randonnee.aisne

Au départ du familistère de Guise, cette longue balade vallonnée emprunte la Voie Verte de Thiérache avant de rejoindre l'ancien château de La Ferme-de-l'Étang et le village de Beaurain et sa magnifique église fortifiée.

Accès au départ : À Guise, gagner le familistère (parking).

- D** Passer devant la statue de Godin.
- 1** S'engager sur le pont à droite (rue A.-Godin).
- 2** Continuer à droite (usine). Avant la sortie de Guise, remonter à gauche un sentier (panorama : vallée de l'Oise et familistère).
- 3** Rejoindre une route, descendre la rue des Tilleuls.
- 4** Au stop, face au château fort, remonter à droite, puis bifurquer à gauche (chemin de ronde). Contourner le château puis redescendre à gauche.
- 5** Franchir la D 1029 (⚠ prudence) et s'engager sur la Voie Verte.
- 6** La quitter avant le pont, en descendant un sentier à droite. Continuer plus bas à droite dans un chemin. Poursuivre tout droit (vue sur Beaurain et Guise). **Raccourci de 6 vers 10 (-2,5 km, -30min) : continuer sur la Voie Verte.**
- 7** Reprendre à droite la D 375 vers Audigny. Dans le virage, bifurquer à gauche (château d'eau).
- 8** Longer à droite le château de l'Étang, poursuivre par un chemin, passer sous une ancienne voie ferrée et rattraper Beaurain.
- 9** Au carrefour, prendre à gauche vers Guise.
- 10** Tourner à droite après la Voie Verte puis prendre à gauche. Longer l'église de Beaurain ; descendre la petite route.
- 11** Tourner 2 fois à droite pour rejoindre Flavigny.
- 12** Reprendre à gauche.
- 13** Bifurquer à gauche puis à droite un peu plus haut.
- 14** Emprunter à gauche un chemin.
- 15** Franchir la D 1029 (⚠ prudence) et poursuivre en face (vue sur le château de Guise).
- 16** Virer dans un sentier à gauche puis tourner à droite.
- 17** Au stop, prendre à droite la D 946 puis une rue à gauche. Emprunter à gauche la rue des Courcelles. Revenir au départ en prenant 2 fois à droite (usine Godin).