

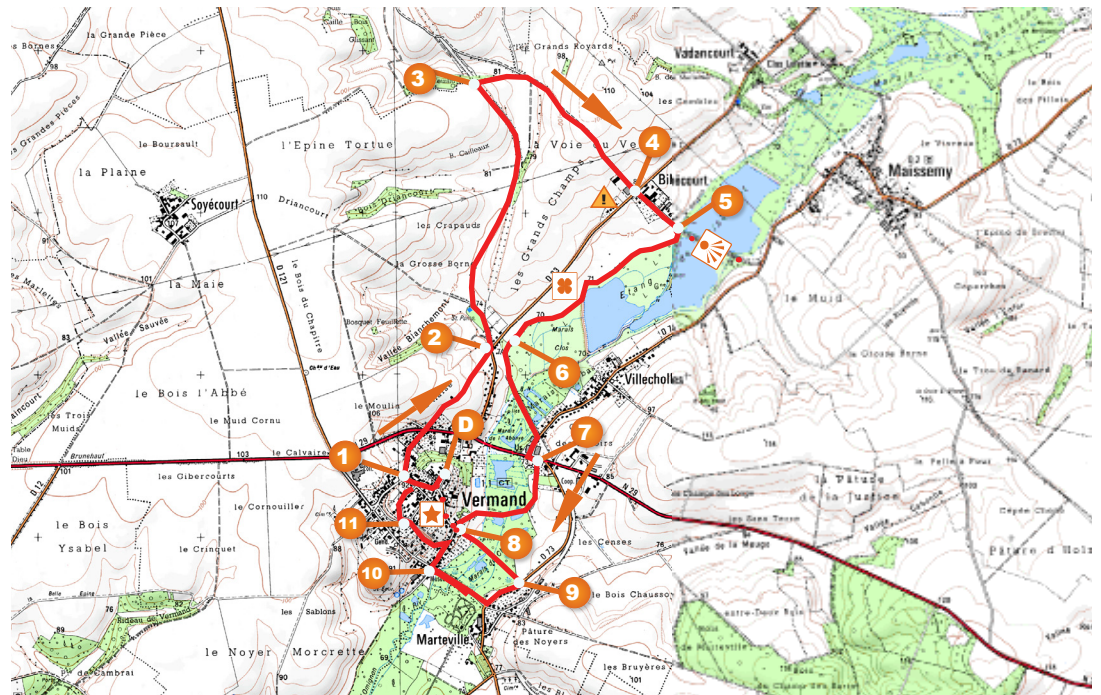


Les marais de Vermand

VERMAND



- **Durée** : 2h15
- **Longueur** : 8,5 km
- **Altitude mini** : 70 m
- **Altitude maxi** : 107 m
- **Niveau** : Facile
- **Balisage** : Jaune et bleu



© S. Lefebvre

L'église de Vermand

SUR LE PARCOURS

- ★ **Village de Vermand** : oppidum, lavoir, église (clocher Art Déco, fonds, baptismaux du XII^e s. en pierre bleue, vitraux).
- ✚ **Vallée de l'Omignon** (étangs et marais).
- ✚ **Site ornithologique de l'étang de Bihécourt**.

À PROXIMITÉ

- ★ **Patrimoine de Saint-Quentin, Ville d'Art et d'Histoire.**

Depuis l'église de Vermand, reconstruite dans le style Art déco en brique et en béton, cette balade évolue sur des chemins ombragés en sous-bois. Par une ancienne voie ferrée, elle rejoint le site ornithologique des étangs de Bihécourt puis revient vers l'oppidum à travers les marais qui longent l'Omignon.

- D Départ de l'église. Traverser la place de la mairie, prendre la route à droite sur 400 m.
- 1 Au rond-point, descendre à droite. Traverser la D 1029 (avec prudence ⚠). Passer devant le calvaire et prendre en face un chemin montant.
- 2 A hauteur de la D 33, prendre à gauche une ancienne voie ferrée, longer le stade. Appuyer à droite et la poursuivre.
- 3 Quitter l'ancienne voie ferrée en prenant un chemin à droite longeant un bois. Au croisement plus bas, prendre à droite puis toujours tout droit. Rejoindre une ferme.
- 4 Traverser la D 33 (prudence ⚠). S'engager dans la voie sans issue, en face (hameau de Bihécourt). Descendre entre maisons et ferme jusqu'aux étangs de Bihécourt.
- 5 A la hauteur de l'Omignon, s'engager à droite dans un chemin longeant les étangs (ancienne retenue à gauche). **Hors circuit en 5 : poursuivre sur la digue (point de vue sur les étangs : site ornithologique).**
- 6 Bifurquer à gauche, juste avant le D 33, dans un chemin longeant une petite maison. Serpenter en sous-bois, franchir une passerelle puis reprendre à gauche l'ancienne voie ferrée. Prendre à droite la D 73.
- 7 Traverser la D 1029 (prudence ⚠) et s'engager dans l'allée Saint-Blaise. Longer la chapelle Saint-Blaise puis virer à droite à la patte-d'oie en sous-bois. Franchir une passerelle sur l'Omignon, puis virer à gauche après le seconde en longeant des pâtures.
- 8 Prendre à gauche l'allée de la gare à travers les marais. **Raccourci en 8 (évitte 1,5 km) : tourner à droite pour rejoindre D.**
- 9 Obliquer à droite dans un sentier avant un escalier de pierre, puis emprunter la route à droite après une passerelle.
- 10 Laisser le musée à gauche et prendre à droite dans le village. Prendre à gauche la voie en sens unique et remonter le long de l'oppidum.
- 11 Emprunter les gradines goudronnées à droite, traverser la rue et s'engager sur le chemin du sommet de l'oppidum (panorama), descendre les escaliers, rattraper 1 puis D.

INFOS TOURISTIQUES :

Office de Tourisme du Saint-Quentinois
Tel: 03 23 67 05 00

CRÉATION ET ENTRETIEN DU PARCOURS :

Communauté d'Agglomération du Saint-Quentinois

Cette fiche est extraite du site
www.randonner.fr
le portail de la randonnée
dans l'Aisne.



Retrouvez tous nos bons plans sur
www.facebook.com/randonnee.aisne

