



LA VALLÉE DES ÉGLISES

Au-dessus de Bosmont-sur-Serre, sur le Chemin Blanc qui grimpe vers le Monte-à-Peine, conduisant à la forêt domaniale du Val Saint-Pierre, le regard domine par le sud la vallée de la Serre. De loin en loin, dans le tapis humide des pâtures, croissent les donjons des églises fortifiées à Chaourse, Agnicourt, Sécheltes et Tavaux. Les villages encore thiérachiens dans ces confins presque laonnois occupent les bords de la vallée constellée de bois épars. On sent que la rivière a profondément creusé cette terre à fruits – quetsches, mirabelles, pommes et fraises – à mesure que, de retour de la forêt de sapins, on descend en pente raide vers le clocher pointu d'Agnicourt. Seules les églises fortifiées en imposent à la Serre, discrète et



Jean-Pierre CILSON

Le château 17^e de Bosmont-sur-Serre (privé), classé aux Monuments historiques.

clocher roman bâillent des arcades du XII^e siècle. On peut voir également deux passages à gué dans ce village et de nombreux lavoirs. Trois moulins jalonnent la vallée : à Pontséricourt, à Agnicourt et à Saint-Pierremont.

VOIR ET SAVOIR

★ Vallée de la Serre

■ Moulins d'Agnicourt, de Pontséricourt et de Saint-Pierremont

■ Château 17^e de Bosmont-sur-Serre (privé)

■ Village pittoresque de Tavaux (nombreux lavoirs, passages à gué)

■ Ferme Saint-Antoine (privée) et vestiges de l'ancienne abbaye de la Paix-Sainte-Marie (chapelle 1246)

★ Forêt domaniale du Val Saint-Pierre (vestiges d'abbaye)



Du Val Saint-Pierre à la Paix Notre-Dame

BOSMONT-SUR-SERRE ■ AGNICOURT-ET-SÉCHELLES

TAVAUX-ET-PONTSÉRICOURT ■ SAINT-PIERREMONT ■ BURELLES

VIGNEUX-HOCQUET

Ouvert sur la Thiérache, ce circuit dispense de beaux paysages forestiers, bocagers et céréaliers. La ferme isolée de Béliment marque le terme d'une montée progressive, avant le couvert arboré du Val Saint-Pierre. Roulant vers le sud, le parcours occasionne des vues sur la forêt, les plateaux du Laonnois et les bourgs nichés au creux de la vallée de la Serre.

Longueur : 22 km

Dénivelée : 172 m

Durée : 3 h 00

Balises : jaune et noir

Niveau physique : 2

Niveau technique : 1

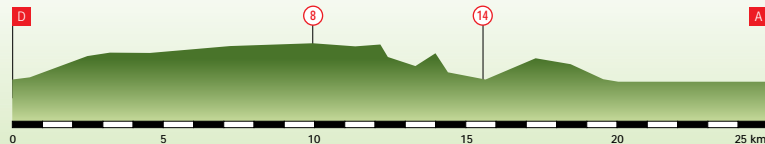
Difficultés : circuit difficile par temps humide (zone inondable entre 17 et 20). Montée longue et progressive entre D et 8, court raidillon physique avant et après 11, montée physique après 14. Descente rapide entre 9 et 10 et après 14.

Danger : traversée de routes.



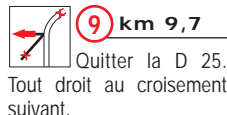
Le moulin de Tavaux.

Jacques DEROUIT





DÉPART



ARRIVÉE

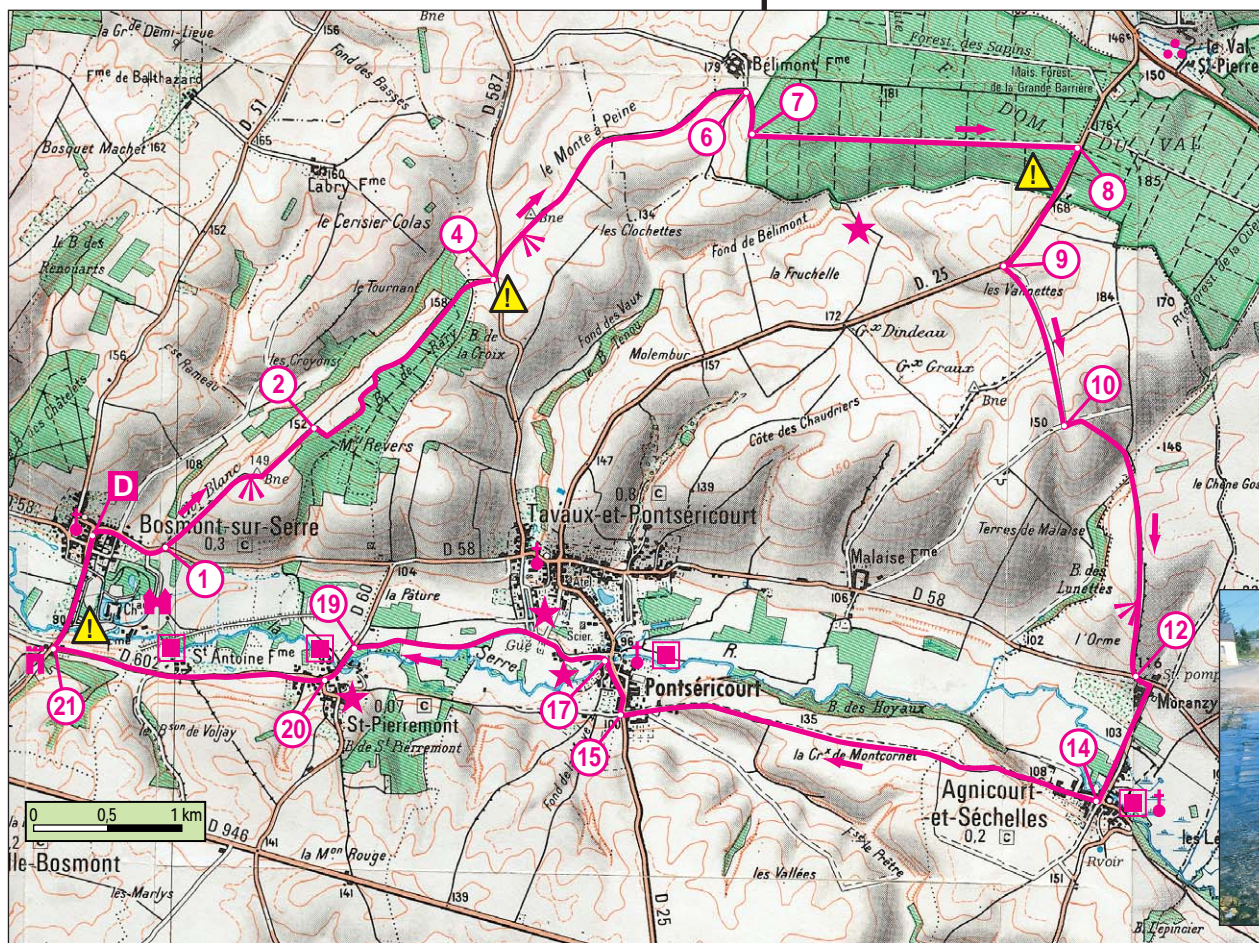


VARIANTE

Environ 10 km en plus, balisée en jaune, à emprunter par temps sec de 8 à 14. Voir topoguide Chamina Vallée de la Serre. Rens. au CDT.



Jean-Pierre GILSON



Un gué à Tavaux.