



Randofamili

Des balades fun et faciles en famille

www.randofamili.com



L'abbaye de Vauclair



BOUCONVILLE-VAUCLAIR

Au milieu de la forêt se dressent les ruines mystérieuses d'une abbaye millénaire. Au départ de l'étang des moines, ce circuit offre l'opportunité de s'approcher au plus près des ruines qui ont conservé tout leur charme romantique. Un petit détour par le verger ou le jardin des plantes médicinales est vivement recommandé ! Ce parcours est labellisé «Tourisme & Handicap».



La p'tite fiche d'identité

1,1 km - 0h20

Balilage : **Circuit aménagé**

Accessibilité :



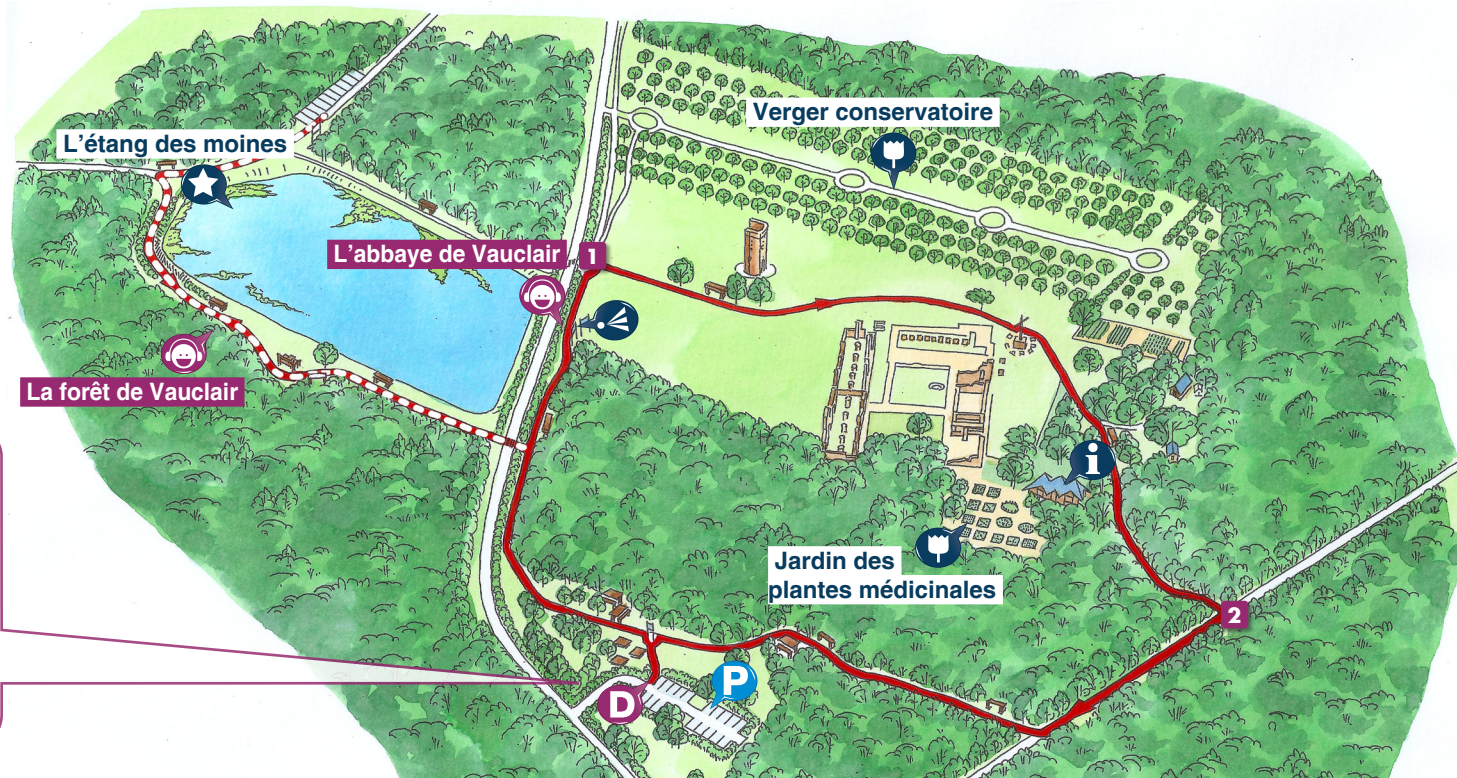
Accès : Depuis Laon, prendre la direction de Chamouille, puis de Chermizy-Ailles (D19), puis suivre les panneaux indiquant l'abbaye. Depuis Reims ou Soissons, emprunter le Chemin des Dames (D18CD) et suivre les panneaux indiquant l'abbaye.

P Nouveau parking de l'abbaye de Vauclair

GPS : N 49.451104 - E 3.743512

D Départ : Nouveau parking de l'abbaye de Vauclair

GPS : N 49.451104 - E 3.743512



Légende :



Point d'écoute audio
Téléchargez les pistes audio
sur www.randofamili.com



Site ou curiosité



Point de vue



Flore



Informations

D Au panneau de départ, prendre le parcours dans le sens des aiguilles d'une montre. Longez la route.

Hors circuit vers **L'étang des moines : suivre la Voie Verte à gauche qui vous conduira à l'extrémité de l'étang (pontons de pêche, forêt de Vauclair).**

Poursuivre le long de la route (vue dégagée à droite sur **l'abbaye de Vauclair**, panneaux d'interprétation).

1 Emprunter la petite route à droite qui se dirige vers l'abbaye (**verger conservatoire** sur votre gauche). Après la croix (**jardin des plantes médicinales** et point d'information sur votre droite), s'engager dans la forêt.

2 A la laie forestière (ligne droite), prendre à droite. Prendre à nouveau à droite pour rejoindre le parking.

L'abbaye de Vauclair

à DÉCOUVRIR LE LONG DU PARCOURS

★ L'étang des moines

Comme aucun cours d'eau ne traversait l'abbaye, les moines ont dû aménager les sources avoisinantes, et recueillir l'eau dans cet étang qui joue le rôle de réservoir.

😊 La forêt de Vauclair

L'un des plus grands massifs de feuillus et de résineux du Laonnais abrite en son cœur le chêne Cuif, arbre tricentenaire miraculeusement préservé.

😊 L'abbaye de Vauclair

Il s'agit d'une abbaye cistercienne fondée par saint Bernard en 1134 au cœur de la forêt de Vauclair. Visite MP3 téléchargeable sur www.audio-guide-aisne.com
☎ +33 3 23 27 76 76 – GPS : N 49.453103 - E 3.743591

🍷 Le jardin des plantes médicinales

Situé à l'emplacement de l'ancienne infirmerie de l'abbaye, il permet de découvrir les vertus curatives de nombreuses plantes, autrefois utilisées pour soigner religieux et populations avoisinantes.

🍷 Le verger conservatoire

Ce n'est pas n'importe quel verger. Sa vocation est de protéger et conserver ses 200 variétés de pommiers et poiriers recensées.

♥ à ne pas manquer à proximité

♥ Le Lac de l'Ailette (3 km par la Voie Verte) :

En 1984, un barrage fut construit sur l'Ailette. Le lac est aujourd'hui le cadre de nombreuses activités de loisirs (base nautique Cap' Aisne) et accueille de nombreuses espèces animales (observatoires naturels sur la Voie Verte).

♥ La Caverne du Dragon, musée du Chemin des Dames (2 km) :

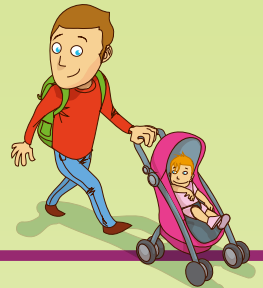
Cette forteresse souterraine, située sur la ligne de front opposant les combattants de la Première Guerre Mondiale, est devenue le symbole de la Grande Guerre en accueillant le musée du Chemin des Dames.
☎ +33 3 23 25 14 18 – GPS : N 49.44188 - E 3.732648

♥ Le village d'Ailles (5 km) :

Pilonné par l'armée française durant l'offensive du général Nivelles en avril 1917, il ne fut jamais reconstruit, tout comme 5 autres villages du canton de Craonne. Un monument avec une inscription « Ici fut Ailles » marque l'emplacement de l'ancien village.



Le lac de l'Ailette



conception : www.grandnord.fr



L'abbaye de Vauclair



L'abbaye de Vauclair



Le verger conservatoire



LA CAVERNE DU DRAGON



Le lac de l'Ailette

Pour plus d'informations :

Office de tourisme de Laon
Place du Parvis Gautier de
Mortagne - 02000 LAON
☎ +33 3 23 20 28 62
GPS : N 49.56421 -
E 3.623718

Pour signaler un défaut de balisage ou suggérer une amélioration, contacter l'Agence de Développement Touristique de l'Aisne.
☎ +33 3 23 27 76 76
contact@aisne-tourisme.com

**En cas d'urgence,
contacter le 18.**

Aquarelle : Emanuel Daurel
Photos : J.P. Gilson, B. Gouhoury, F.X. Dessirier



Union européenne
Union européenne : FEDER
INTERREG efface les frontières



Randofamili.com vous propose une centaine de balades fun et faciles tout près de chez vous, entre Paris et Bruxelles. L'Aisne (France), le Nord (France) et le Hainaut (Belgique) ont soigneusement sélectionné ces randonnées courtes, ludiques et conviviales pour que vous profitiez de ces moments de pur bonheur en famille ! Pour une journée réussie, retrouvez pour chaque circuit activités et curiosités le long du chemin ou à proximité, et des propositions de restauration !



RANDOFAMILI
Des balades fun et faciles en famille