

# JOURNÉES EUROPÉENNES DU PATRIMOINE 2019



OFFICE  
DE TOURISME  
**La**  
**Thiérache**  
**ONS'YATTACHE**

PROGRAMME COMPLET  
EN THIÉRACHE  
21 et 22 septembre 2019



L'équipe de l'Office de Tourisme du Pays de Thiérache est heureuse de vous présenter son programme des Journées Européennes du Patrimoine.

Un accueil personnalisé est assuré à l'occasion de ces journées :

- Au Familistère de GUISE, samedi et dimanche de 10h à 13h et de 14h à 18h
- Au village de PARFONDEVAL, samedi de 10h à 17h et dimanche de 10h à 16h
- À l'abbaye de SAINT-MICHEL, samedi de 10h à 12h30, de 14h30 à 18h30 et dimanche de 13h à 16h
- À l'Office de Tourisme du Pays de Thiérache à VERVINS, samedi de 10h à 17h

Ce programme a été réalisé grâce aux informations communiquées. Nous vous remercions de votre compréhension en cas de manque.

Pour tout renseignement complémentaire, notre équipe d'expertes est disponible tout le week-end :

Par téléphone au 03 23 91 30 10

Par mail : [accueil@tourisme-thierache.fr](mailto:accueil@tourisme-thierache.fr)

Retrouvez toute l'actualité sur notre site web :

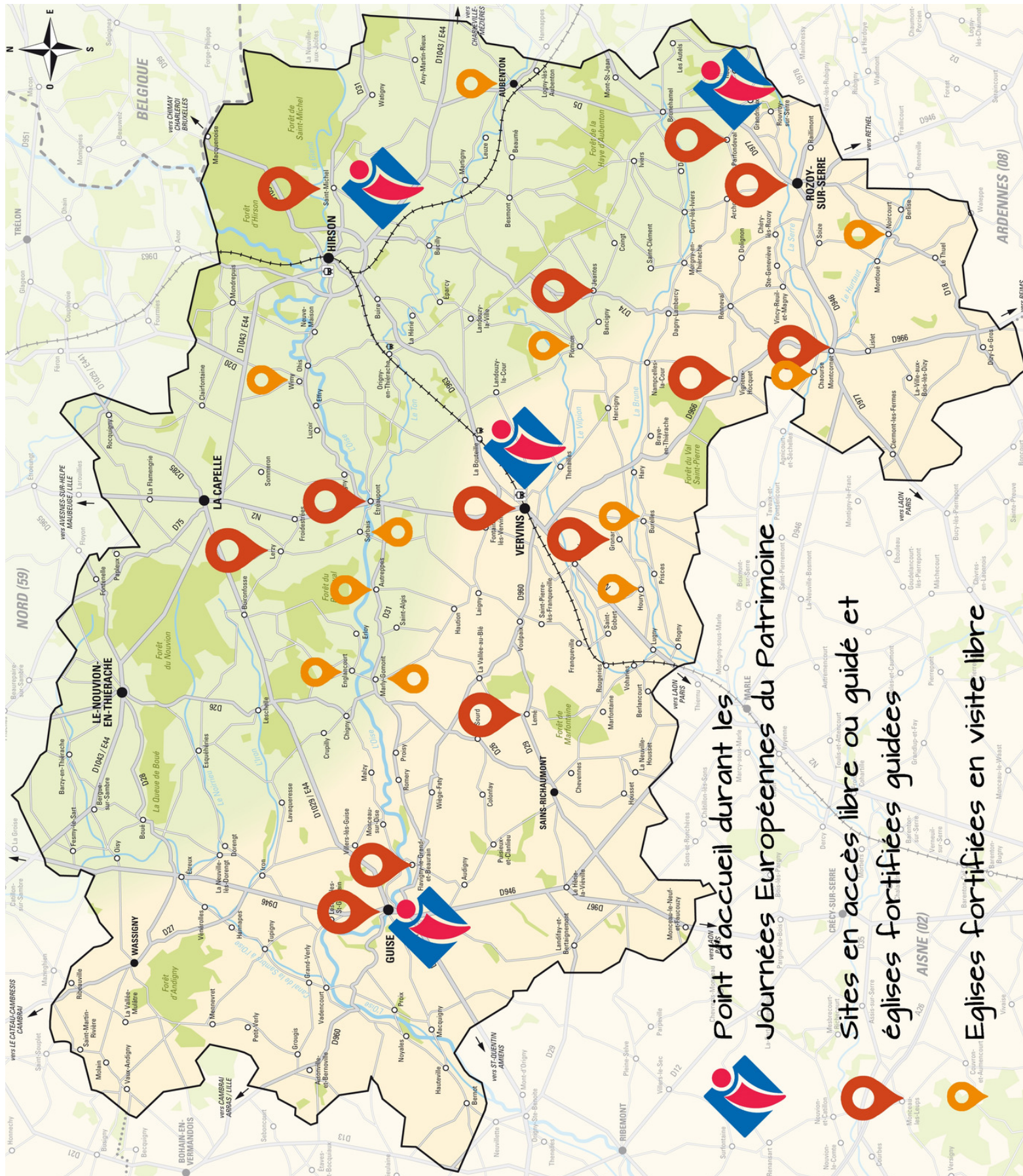
[www.tourisme-thierache.fr](http://www.tourisme-thierache.fr)

# SOMMAIRE

Présentation	P. 1
Carte	P. 3
Sites et événements	P. 4
Églises fortifiées : visites guidées	P. 7
Églises fortifiées : visites libres	P. 10
Visites payantes	P. 14
Les autres événements du week-end	P. 14



# LIEUX DE VISITE



Point d'accueil durant les  
Journées Européennes du Patrimoine

Sites en accès libre ou guidé et  
églises fortifiées guidées

Eglises fortifiées en visite libre

# SITES ET ÉVÉNEMENTS

GRATUIT



## Familistère de Guise

GUISE - 02120

Le Familistère vous ouvre ses portes. Partez à la découverte d'une utopie réalisée par Jean-Baptiste André Godin et des visites guidées tout au long de ces 2 jours. Lancement de la saison culturelle 18-19 au théâtre du Familistère samedi à 18h.

Samedi et dimanche de 10h à 18h.

Familistère de Guise

Contact : Familistère de Guise 03 23 61 35 36

accueil@familistere.com

Visites du foyer #1 : Chambre de pollinisation « Apistère » est une résidence artistique du plasticien Olivier Darné au Familistère de Guise. Visite de l'appartement du Palais Social dans lequel Olivier Darné a créé une chambre de pollinisation. Rendez-vous devant l'entrée côté place de l'aile droite du Familistère. Passage toutes les 15 minutes de 11 h à 17 h.

## Dimanche dès 14 h 30 PETIT PRÉCIS D'HISTOIRE FAMILISTÉRIENNE

Toutes les 30 minutes de 10h à 17h30 - 25 minutes de commentaires afin de vous donner les clés pour ouvrir les portes du Familistère à votre guise.

## EXPOSITION " GEORGES FESSY ET LA PHOTOGRAPHIE Durée : 45 minutes

Visites samedi et dimanche à 11h, 13h30, 15h30 et 16h30. Visite supplémentaire samedi à 14h30. Parcours à travers les quatre séquences de l'exposition des photographies de Georges Fessy. Rendez-vous porte n°4, cour du pavillon central. Visite sur présentation du bracelet gratuit d'entrée.

## ARTS ET DIVERTISSEMENTS AU FAMILISTÈRE

Durée : 30 minutes - Diffusion commentée à 11h30, 15h et 17h.

« Au Palais Social, la population ouvrière, sans sortir de chez elle, se donne le spectacle des honneurs qui lui sont dus ». Jean-Baptiste André Godin, Solutions sociales, 1871. Rendez-vous au théâtre. Entrée sur présentation du bracelet gratuit.

## SPECTACLES

Samedi 21 septembre - 18h THÉÂTRE DU FAMILISTÈRE - ICH BIN CHARLOTTE - Doug Wright Durée : 1h10 - Tarifs : 10 € / 7 € Tirée d'une histoire vraie, la pièce retrace l'enquête troublante menée par deux amis Américains pour tenter de percer le mystère de Charlotte von Mahlsdorf, un personnage fascinant et subversif devenu une icône de la pop culture berlinoise. Réservation obligatoire.

# SITES ET ÉVÉNEMENTS

GRATUIT

Dimanche 22 septembre - toute la journée

JARDIN DE LA PRESQU'ÎLE - Jardins en scène, festival de la région Hauts-de-France - gratuit  
P.R.2B à 11h et 16h - Gratuit. Durée : 20 minutes. Retrouvez-les pour deux micro-concerts dans le jardin de la presqu'île.

DAVID LAFORE Jardin de la presqu'île à 14h et à 16h30 - Gratuit. Durée : 20 minutes  
David Lafore est seul sur scène. Vous allez pleurer, rire... et parfois, les deux à la fois !

LES YEUX ET LES ÉTOILES par VINCENT THIERION (MARKLION)

Jardin de la presqu'île de 11h30 à 17h - Gratuit

À partir des portraits sonores réalisés par les habitantes et voisines du Familistère, Vincent Thierion proposera une performance musicale autour de ce paysage sonore constitué de manière participative. En continu : passez un quart d'heure, une heure ou toute la journée...



Collégiale Saint-Laurent

ROZOY-SUR-SERRE - 02360

En 1018, Hildegaud, puissant seigneur de « Rozoy en Thiérache » fait bâtir une chapelle dans l'enceinte du château. Puis il fonde un collège de chanoines (d'où le nom de collégiale) et un chapitre. Il fait consacrer l'église par l'évêque de Laon sous l'invocation de Saint-Laurent.

Samedi et dimanche : Visites guidées de la collégiale toutes les heures de 15h à 18h

Collégiale Saint-Laurent rue du Chapitre

Contact : Les Amis de Rozoy et de sa Collégiale 03 23 98 73 07



Site abbatial de Saint-Michel

SAINT-MICHEL - 02830

Venez visiter l'Abbaye de Saint-Michel en parallèle des Confirielles (dimanche) à l'occasion des Journées du Patrimoine. Cette dernière, aussi appelée Joyau de la Thiérache, fait partie du top 3 des sites à visiter.

Visites commentées samedi à 11h et 15h.

Samedi de 10h à 12h30 et de 14h30 à 18h30. Dimanche de 11h à 18h.

Site abbatial, rue du Chamiteau

Contact : 03 23 58 87 20 abbaye-st-michel@wanadoo.fr

# SITES ET ÉVÉNEMENTS

GRATUIT



Démonstration de la pompe à incendie  
PARFONDEVAL - 02360

Démonstration de la pompe à incendie du siècle dernier avec participation du public sur la place du village.

Samedi et dimanche de 17h30 à 18h.

Place du village

Contact : Les Amis de Parfondeval et de ses environs

03 23 97 77 71 - 06 22 44 15 91



Le temple  
PARFONDEVAL - 02360

Implanté sur une terre au riche passé protestant, le temple date de 1858. Il offre au regard du visiteur une architecture dépouillée et un aménagement intérieur très sobre. Visites commentées toutes les heures.

Samedi et dimanche de 14h à 18h.

Rue du temple

Contact : Les Amis de Parfondeval et de ses environs

03 23 97 77 71 - 06 22 44 15 91



Le moulin  
PARFONDEVAL - 02360

Visites libres et/ou commentées du moulin de Parfondeval.  
Visites guidées de 14h à 18h

Samedi et dimanche de 14h à 18h.

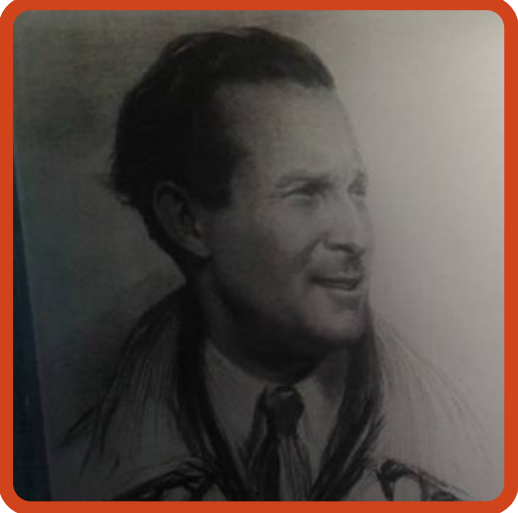
Rue du Moulin

Contact : Les Amis de Parfondeval et de ses environs

03 23 97 77 71 - 06 22 44 15 91

# SITES ET ÉVÉNEMENTS

GRATUIT



Exposition et conférence "Le temps des hélices en Thiérache"

VERVINS - 02140

Exposition "Le temps des hélices en Thiérache", une conférence est organisée. Les aviateurs locaux de 1910 (Eugène Duflot) à 1945 (Paul Codos) en passant par Jean Mermoz, Emile Dewoitine et Jean Dagnaux seront évoqués.

Samedi à 14h.30

Musée de la Thiérache 3 rue du Traité de paix

Contact : 03 23 98 94 51 - musee.vervins@gmail.com



Temple-Musée de Lemé

LEMÉ - 02140

Visite guidée. Présentation de l'histoire du Protestantisme en France et en Europe : portraits des grands Réformateurs, gravures racontant les guerres de religion, la conquête de la liberté de pratiquer son culte.

Samedi de 14h30 à 18h

2, rue du temple

Contact : 03 23 97 63 73

# LES ÉGLISES FORTIFIÉES VISITES GUIDÉES

GRATUIT



Église fortifiée Saint-Martin

MONTCORNET - 02340

Un escalier monumental vous mène à la plus grande des églises fortifiées de Thiérache datant du milieu du 16<sup>ème</sup> siècle.

Nous vous proposons donc de venir découvrir cette église que l'histoire, très liée aux guerres, n'a pas épargnée.

Visites libres samedi et dimanche de 9h à 18h.

Visites commentées samedi et dimanche de 9h à 12h



# LES ÉGLISES FORTIFIÉES VISITES GUIDÉES

GRATUIT



## Église fortifiée Saint-Médard PARFONDEVAL - 02360

Ce village est classé parmi les "plus beaux villages de France", mais la star locale, c'est l'église, tapie au fond de la place. Surfortifiée, elle ne dévoile ses charmes qu'aux plus téméraires. Suivez la visite commentée...

Samedi et dimanche de 14h à 18h.

Église Saint-Médard

Contact : Les Amis de Parfondeval et de ses environs

03 23 97 77 71 - 06 22 44 15 91



## Église fortifiée Saint-Martin VIGNEUX-HOCQUET - 02340

À l'occasion des Journées Européennes du Patrimoine, l'église fortifiée Saint-Martin vous ouvre ses portes tout le week-end. L'Arbre de Jessé sous la forme d'une poutre sculptée : pièce rare qui vaut le détour.

Visites guidées chaque après-midi à 14h, 15h, 16h et 17h.

Visites libres samedi et dimanche de 9h à 18h.

Église fortifiée

Contact : M. André CALLAY - [andrecallay@orange.fr](mailto:andrecallay@orange.fr)



## Église fortifiée Saint-Médard FLAVIGNY LE GRAND ET BEURAIN - 02120

L'Église actuelle fut construite au milieu du XVIème siècle, quand le premier Duc de Guise modernisa les fortifications médiévales d'un rempart bastionné en briques. Elle possède un imposant donjon carré mi-pierre, mi brique accolé de deux tours cylindriques. Les briques vitrifiées du donjon et du chœur dessinent coeurs, losanges, entrelacs, ainsi que les croix de Jérusalem et de Lorraine.

Visite guidée dimanche à 10h

Visite libre samedi et dimanche de 9h à 18h.

# LES ÉGLISES FORTIFIÉES VISITES GUIDÉES

GRATUIT



Église fortifiée Sainte Benoîte  
LERZY - 02260

Après des années de restauration, l'église fortifiée Sainte-Benoîte vous ouvre ses portes.  
Pour les Journées Européennes du Patrimoine, une permanence vous accueille et vous donne des informations.

Visites commentées samedi et dimanche de 10h à 17h.



Église fortifiée Saint-Martin  
JEANTES - 02140

L'église fortifiée de Jeantes présente une oeuvre gigantesque de 400m<sup>2</sup> de peintures murales et fresques réalisées par Charles Eyck en 1962, ainsi que des vitraux remarquables. Ces peintures ont été réalisées en plusieurs techniques : peintures à l'huile, graphito et peintures à fresques qui représentent des scènes de l'évangile et des paysages de Thiérache.  
Prévoir une pièce de 2€ pour éclairer les peintures.

Visites libres ou guidées samedi 9h à 19h et dimanche de 9h à 20h.  
Dimanche à 15h15 : concert de la Chorale "Par hasard"



Église fortifiée Saint-Théodulphe  
GRONARD - 02140

Coiffée d'un donjon et de deux tours en façade, cette église est située dans un cadre agréable et verdoyant. La proximité d'un lavoir restauré et d'un circuit de randonnée ajoute un intérêt supplémentaire qui vous donnera l'envie d'approfondir votre visite. L'étonnante histoire de Saint Thiou et de sa fontaine miraculeuse vous surprendra.

Visites libres samedi et dimanche de 9h à 17h.  
Visites commentées de 14h à 17h



## Église fortifiée Notre Dame de l'Assomption PLOMION - 02140

L'église fortifiée de Plomion est sans doute l'une des plus remarquables de Thiérache... Elle a été construite totalement en briques sur les bases de l'ancienne église, là où une garnison était en permanence en poste. Cette église, de type "achevé", comprend tous les éléments de fortification : tour, donjon, tourelles, échauguettes et un ensemble de plus de 60 meurtrières dont 42 sur le donjon !  
L'église est en travaux, mais guidée.

Samedi et dimanche de 09h à 18h.

# LES ÉGLISES FORTIFIÉES VISITES LIBRES



## Église fortifiée Saint-Martin WIMY - 02500

L'église fortifiée de Wimys possède l'un des plus gros donjons carrés de Thiérache et sans doute l'un des mieux défendus en son temps ! Cette construction purement militaire, flanquée de 2 imposantes tours de défense classées à l'inventaire supplémentaire des Monuments Historiques en 1932, comptait plus de 60 meurtrières et un vaste aménagement chauffé par 4 cheminées dont 2 au rez de chaussée considérées comme les plus grandes de Thiérache.

Samedi et dimanche de 9h à 17h.



## Église fortifiée Saint-Hilaire AUTREPPES - 02580

L'église Saint-Hilaire, fortifiée et datée de 1632, est classée Monument Historique depuis 1989. Elle est surtout remarquable par son clocher-donjon quadrangulaire qui est flanqué de 2 tourelles rondes, le tout en brique couvert d'ardoises.

Samedi et dimanche de 9h à 17h.

# LES ÉGLISES FORTIFIÉES VISITES LIBRES

GRATUIT



Église fortifiée Saint-Martin  
BURELLES - 02140

Classée Monument Historique depuis 1931, avec un chœur de pierre blanche élevé au début du XVI<sup>ème</sup> siècle, cette église est l'exemple type de l'architecture militaire : on y trouve de nombreux éléments de fortification, tourelles en encorbellement, mâchicoulis... L'étage supérieur forme une vaste salle de refuge où la population pouvait y trouver place durant les périodes d'insécurité.

Samedi et dimanche de 9h à 18h.



Église fortifiée Saint-Médard  
HOURY - 02140

Cette étonnante petite église fortifiée de pierre blanche, dont la façade principalement constituée de briques, est flanquée d'une imposante tour avec un soubassement en pierre calcaire et une partie supérieure en brique.

Samedi et dimanche de 9h à 17h.



Église fortifiée Saint-Martin  
SORBAIS - 02580

De l'église fortifiée du XII<sup>ème</sup> siècle subsistent les arcades en pierre calcaire taillée séparant la nef des deux bas-côtés. Reconstituée en briques au XVII<sup>ème</sup> siècle, sa tour clocher de 16 mètres de haut, ses murs gouttereaux et ses meurtrières sont particulièrement remarquables.

Samedi et dimanche de 9h à 18h.

# LES ÉGLISES FORTIFIÉES VISITES LIBRES

GRATUIT



Église fortifiée Saint-Nicolas  
ENGLANCOURT - 02260

La nef et le portail en grès non fortifiés de l'église Saint-Nicolas semblent dater du début du XVIème siècle. C'est au cours des années 1580 qu'un fort en briques est édifié au-dessus du chœur dont l'accès est assuré par un escalier dans l'épaisseur du mur. Vous noterez la singularité de cette église qui ne possède pas de clocher et dont le donjon est en son chœur.

Samedi et dimanche de 10h à 18h.



Église fortifiée Saint-Martin  
CHAOURSE - 02340

Son clocher, haute tour massive et quadrangulaire de 25 m, est un véritable donjon féodal. L'intérieur de l'église mérite également le détour : magnifique maître-hôtel baroque, haut tabernacle prismatique, chœur et abside recouverte d'une haute boiserie.

Samedi et dimanche de 14h à 18h.



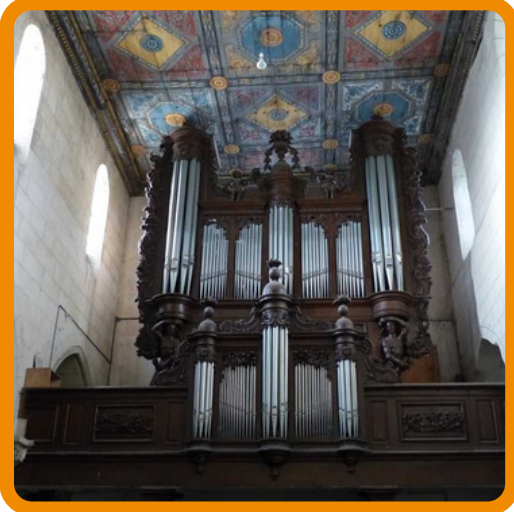
Église fortifiée Saint-Nicolas  
NOIRCOURT - 02360

Il ne subsiste du château de Noircourt que très peu de vestiges aujourd'hui. L'église Saint-Nicolas date du XIIIème siècle. Elle a été ultérieurement fortifiée par un donjon carré, une tour avec mâchicoulis, des meurtrières et des échauguettes. Au milieu des années soixante, Henk BECKMAN, artiste néerlandais, y a réalisé peintures murales, fresques et vitraux.

Samedi et dimanche de 9h à 17h.

# LES ÉGLISES FORTIFIÉES VISITES LIBRES

GRATUIT



Église fortifiée Notre-Dame  
AUBENTON - 02500

Construite entre 1044 et 1176, cette église restera jusqu'à la révolution un prieuré de l'abbaye de Saint-Michel. Au XVIIIème siècle, la nef est couverte d'un plancher divisé en caissons carrés polychromes. Son orgue provient de l'Abbaye de Bucilly, tout comme de nombreuses toiles et statues dont la fameuse "Vierge bleue" qui veille toujours sur le village.

Samedi et dimanche de 9h à 17h.



Église fortifiée Saint-Rémi  
MARLY-GOMONT - 02120

Le chœur fut rebâti au XVIIIème siècle et la nef rectangulaire de briques fut édifiée vers 1633 sur les assises de grès plus anciennes. De très nombreuses meurtrières à hauteur d'homme dans les trois murs de la nef et quatre échauguettes d'angle constituent les organes défensifs de l'édifice.

Samedi et dimanche de 9h à 17h.



Église fortifiée Sainte-Catherine  
MONCEAU-SUR-OISE - 02120

Église fortifiée de briques comprenant, aux angles de la façade, deux imposantes tourelles avec meurtrières encore visibles !

Samedi et dimanche de 10h à 18h.

# VISITES PAYANTES



## Château Fort de Guise

GUISE - 02120

Au château fort médiéval dominé par le donjon, les Ducs de Guise permettront la création au XVIème siècle d'une des plus grandes places fortes bastionnées du nord de l'Europe, qui attirera ensuite l'attention de Vauban. En 1952, Maurice Duton fonde le Club du Vieux Manoir, qui fait depuis revivre le site. Visite libre ou guidée du Château Fort de Guise

Samedi et dimanche de 10h à 12h. et de 14h à 18h

Tarifs : de 0 à 1 € pour les enfants - de 1 à 3 € pour les adultes

Château Fort de Guise, Allée Maurice Duton

Contact : 03 23 61 11 76 - chateauguise@clubduvieuxmanoir.fr

# AUTRES ÉVÉNEMENTS DU WEEK-END

## ► Confirelles

SAINT-MICHEL - 02830

Concerts, spectacles, expositions d'art et artisanat, ateliers, animations dans les jardins, le musée et le cloître. Restauration.

Dimanche de 13h à 18h30

Site abbatial - Rue du Chamiteau

Contact : 03 23 58 87 20

abbaye-st-michel@wanadoo.fr

## ► Brocante

JEANTES - 02140

Brocante, buvette et restauration sur place, Vente d'objets au profit de Madagascar.

Contact : 03 23 98 80 10

## ► Marché bio, local et artisanal

ÉTRÉAUPONT - 02580

Rendez-vous au marché bio, local et artisanal.

Samedi de 15h à 19h

Place derrière l'église

Contact : Les Fanes de Carottes

06 82 75 92 69

## ► Portes ouvertes au Clos de la Fontaine Hugo

ROZOY-SUR-SERRE - 02360

Visite de la cidrerie et marché de producteurs.

Samedi de 10h à 18h

Hameau de Wichery à Rozoy-sur-Serre

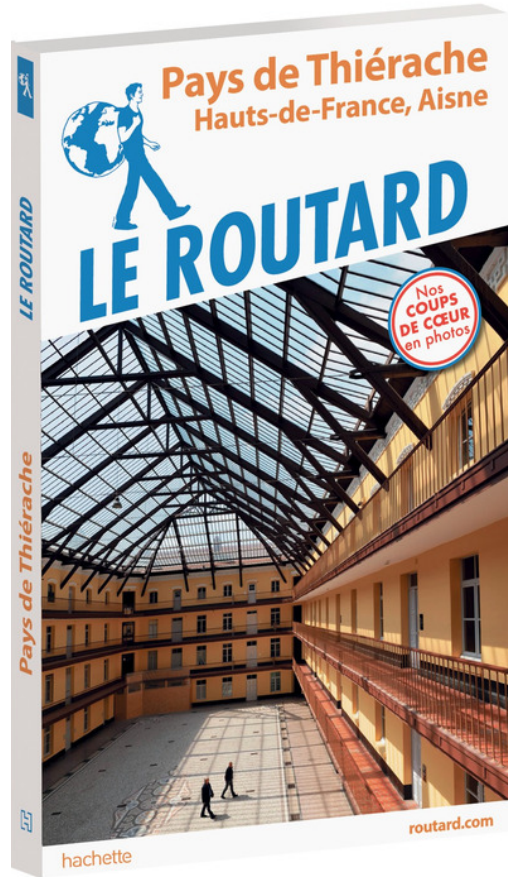
Contact : Grégoire LE ROUX

06 74 84 82 67



En vente à  
l'Office de  
Tourisme

Tarif :  
4,90€



Suivez la destination  
Tourisme Thiérache  
sur :



tripadvisor®

L'Office de  
Tourisme du Pays  
de Thiérache est  
sur Tripadvisor.

Déposez un avis !

OFFICE  
DE TOURISME  
La  
Thiérache  
ONS  
ATTACHE

Office de Tourisme du Pays de Thiérache  
7, avenue du Préau 02140 VERVINS  
Ouvert du lundi au vendredi de 9h à 17h30  
03 23 91 30 10  
accueil@tourisme-thierache.fr  
www.tourisme-thierache.fr