



MINISTÈRE  
DE LA CULTURE

Liberté  
Égalité  
Fraternité

# JOURNÉES EUROPÉENNES DU PATRIMOINE

PATRIMOINE  
DES  
ITINÉRAIRES,  
DES  
RÉSEAUX  
ET DES  
CONNEXIONS

## À LAON ET DANS SON PAYS

PATRIMOINE  
MARITIME

21-22  
09  
2024

JOURNEESDUPATRIMOINE.FR

#JOURNÉESDUPATRIMOINE

Graphisme : Des Signes, Paris

 Levez  
les yeux !





































































































































































































































































































# EXPOSITIONS À LAON



SAMEDI DE 14H À 18H

DIMANCHE DE 10H À 18H

## ➤ EPSYLON POINT : RÉTROSPECTIVE 1981/2024

Du graffiti au pochoir, Epsilon est un artiste précurseur de l'art urbain, et ce depuis 1979. D'abord performer et photographe, il découvre très vite sa vocation pour la bombe de peinture dont il devient, par ses différentes trouvailles plastiques, un père fondateur. Puisant ses influences dans la culture pop américaine comme dans celle de la peinture chinoise traditionnelle, il associe image et texte afin de questionner les sujets sociétaux, de la condition humaine aux conflits mondiaux.

### ATTENTION, DEUX LIEUX D'EXPOSITION :

📍 Salle de la station du cloître Saint-Martin  
(19 rue Marcelin Berthelot, ville haute)

📍 Espace Bernard-Noël de la Maison des Arts et Loisirs (Place Aubry, ville haute)

➤ Entrée libre

➤ Exposition jusqu'au 3 novembre 2024 aux heures d'ouverture et conditions habituelles

**Vernissage de l'exposition  
le vendredi 20 septembre à 18h**

SAMEDI DE 11H À 19H

DIMANCHE DE 11H À 18H

## ➤ ARTISANS D'ART À LAON

La Maison des Métiers d'Art de Picardie vous accueillera tout le week-end en vous proposant expo de créations, rencontres avec les artisans et démonstrations (tapisserie, sculpture sur bois, plumasserie, céramique, gravure, taille de pierre, etc).

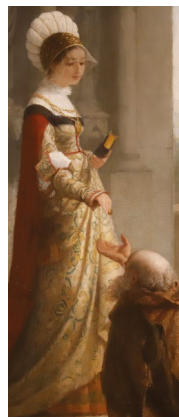
📍 Hôtel du Petit-Saint-Vincent  
(1 rue Saint-Martin, ville haute)

➤ Entrée libre

SAMEDI & DIMANCHE DE 10H À 18H

## ➤ DONNER ET RECEVOIR

Un sujet profondément humain qui interroge le rapport à l'autre à travers l'art. Les œuvres présentées, soigneusement sélectionnées, évoquent de façon sensible les actions associées à ces deux verbes et, finalement, illustrent les interactions et dépendances qui relient les individus. Elles peuvent être charitables, pleines de tendresse, tragiques parfois... Des moments intimes ou simples de la vie quotidienne côtoient des scènes plus grandiloquentes de l'histoire religieuse. Des moments où l'on aime recevoir... ou pas ! Quelques éléments issus de l'archéologie abordent la notion d'offrande.



📍 Musée d'art et d'archéologie du Pays de Laon  
(32 rue Georges Ermant, ville haute)

➤ Entrée libre

➤ Exposition jusqu'au 18 janvier 2025 aux heures d'ouverture et conditions habituelles

SAMEDI & DIMANCHE DE 14H À 18H

## ➤ EXPOSITION AUX ARCHIVES DÉPARTEMENTALES

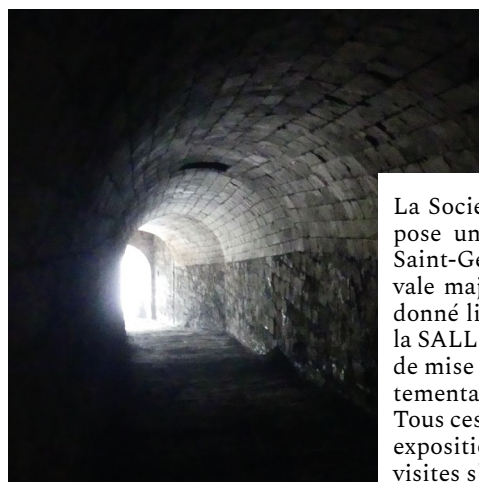
Intitulée *En piste ! D'hier et d'aujourd'hui, sport et sportifs axonais*, l'expo montre cette évolution et le formidable essor du sport à travers la parole d'acteurs contemporains du sport axonais, de la vieille tradition archère aux sports britanniques arrivés avec les Alliés de 1914...

Après une courte présentation du contenu par un médiateur, vous avez le champ libre pour la découvrir... et la manipuler.

📍 Centre des Archives et de la Bibliothèque départementale de l'Aisne (Parc Foch, ville basse)

➤ Entrée libre

➤ Exposition visible jusqu'au 29 novembre 2024



SAMEDI & DIMANCHE DE 14H À 18H

## ➤ EXPOSITION DANS LA PORTE D'ARDON

La Société des Amis de Laon et du Laonnois vous propose une découverte exceptionnelle, celle de la porte Saint-Georges : la re-découverte de cette porte médiévale majeure de la Ville (côté sud-est de la Citadelle) a donné lieu à des études réalisées par la Ville de Laon et la SALL, avec et surtout de gros travaux de sauvegarde et de mise en valeur que nous devons à la Direction Départementale des Services fiscaux de l'Aisne.

Tous ces efforts conjoints seront évoqués dans une petite exposition porte d'Ardon, éventuellement associée à des visites s'il y a lieu du site...

📍 Salle médiévale de la Porte d'Ardon (rue Enguerrand Quarton, ville haute)

➤ Entrée libre

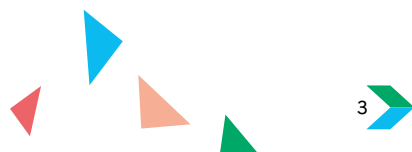
SAMEDI & DIMANCHE DE 10H À 12H & DE 14H À 18H

## ➤ EXPOSITION DES ARTISTES LAONNOIS

L'association vous accueillera pour vous présenter aquarelles et peintures réalisées par ses membres, autour cette année de la thématique du patrimoine régional...

📍 RDC du Solitaire, à côté de la Porte d'Ardon (rue Enguerrand Quarton, ville haute)

➤ Entrée libre



# SPECTACLES ET ANIMATIONS À LAON

## ➤ CONCERT AVEC RENAUD CAPUÇON ET UN ENSEMBLE DE SOLISTES

Deux concerts (le même jour à des horaires différents) proposés autour du répertoire de Gabriel Fauré dans le cadre de la 36<sup>e</sup> édition du Festival de Laon :

**SAMEDI** À 16H

1/ Au programme :

- Intégrale des Sonates, quatuors et quintettes avec piano (2)
- Sonate pour violon et piano n°1 Op.13
- Sonate pour violoncelle et piano n°2 Op.117
- Quatuor pour piano et cordes n°2 Op.45

📍 Église Saint-Martin

➤ Tarif normal : 20 € (réduit : 15 €)

**SAMEDI** À 20H

2/ Au programme :

- Intégrale des Sonates, quatuors et quintettes avec piano (3)
- Sonate pour violon et piano n°2 Op.108
- Sonate pour violoncelle et piano n°1 Op.109
- Quatuor n°1 pour piano et cordes Op.15

📍 Église Saint-Martin

➤ Tarif normal : 30 € (réduit : 20 €)



**SAMEDI** À PARTIR DE 11H

**DIMANCHE** À PARTIR DE 10H

## ➤ THÉÂTRE : ENTRE ET SORS ! COMPAGNIE LES PÉTARDS MOUILLÉS

Les Pétards Mouillés vous proposent une expérience unique : le Jackbox, un juke-box géant et vivant ! Entrez dans la machine, sélectionnez votre morceau et laissez-vous surprendre ! Le Jackbox est un entresort musical, festif et tout public... Alors, on y va ?!

Et en plus, ils vous offrent la possibilité de rencontrer un Djénie, un vrai, et de réaliser un souhait... Dans cet entresort merveilleux, la magie apparaît là où vous ne l'attendez peut-être pas ! Que vous soyez grands ou petits, vous êtes les bienvenus : suivez la Fée, et en route ?!

📍 Logis abbatial de l'abbaye Saint-Martin  
(19 rue Marcelin Berthelot, ville haute)

➤ Animation en continu sur les deux jours / tout public



**SAMEDI** À 11H / 14H30 / 18H

**DIMANCHE** À 11H30 / 15H30 / 17H

## ➤ THÉÂTRE MARIONNETTES ET SKETCHES : LES ACTUALITÉS

COMPAGNIE DE L'ECHELLE

Deux journalistes à l'air désuet, mais néanmoins professionnels, vous présentent à l'intérieur de deux TSF quelques courtes saynètes traitant d'actualité et autres faits divers.

À l'aide de marionnettes objet (et non d'objets marionnette) ils aborderont de simples sujets tels que travailler plus pour..., la mode, les grands discours et finiront par une grande histoire d'amour.

Sans l'ombre d'un texte, mais accompagnées de musique, bruitage et autres borborygmes, ces petites histoires se situeront entre le rire et le rire jaune.

📍 Cour de l'Espace Socio-Culturel d'Animation du Laonnois (63 Rue Sérurier, ville haute)

➤ *Durée : 20 min*

➤ *Tout public à partir de 8 ans*

**SAMEDI** DE 20H À 22H30

## ➤ MUSÉE EN LUMIÈRE

En guise de rattrapage pour les visiteurs qui auraient manqué les précédentes éditions, pour ceux qui auraient envie de les admirer à nouveau, une rétrospective des trois spectacles sera projetée sur la façade du musée :

- Collections en lumière (2015)
- Orphée aux animaux (2017)
- Un tour du monde au départ du musée du Pays de Laon (2023)

Une façon différente de découvrir et d'admirer les riches collections du musée...

📍 Musée d'art et d'archéologie du Pays de Laon (32 rue Georges Ermant, ville haute)

➤ *Entrée libre / diffusion en boucle des 3 mappings vidéo projetés depuis la cour sur la façade / attention, les salles du musée ne seront pas ouvertes en soirée*

**SAMEDI** À 15H30 / 17H30

**DIMANCHE** À 11H / 15H

## ➤ DANSE HIP-HOP THÉÂTRALISÉE : HAND HOP

COMPAGNIE SCOPITONE

Une allusion aux premiers clips de Hip Hop, combinée à un clin d'œil à Tex Avery, pour célébrer la Street Dance qui s'impose aujourd'hui comme une incontournable du paysage chorégraphique contemporain et une victoire sur l'espace public.

📍 Cour d'entrée du Musée d'art et d'archéologie (32 rue Georges Ermant, ville haute)

➤ *Durée : 30 min*

➤ *Tout public*





**SAMEDI** À 14H / 16H30

**DIMANCHE** À 11H / 16H30

## ➤ **CONCERT CLOWNESQUE : KATASTROFF ORKESTAR** COMPAGNIE BAZARNAÛM

Katastroff Orkestar, c'est un duo improbable de clowns musiciens venus d'Europe de l'Est, qui va tenter de présenter un concert des musiques des Balkans en jonglant avec une ribambelle de catastrophes techniques...

Louzloï vous fera entendre les sons des cuivres typiques des fanfares d'Europe de l'Est (soubassophone, trompette, trombone), tandis que Ruzica déclamera des chants typiques, mais pas que ... tout en faisant sonner ses percussions (derbuka, davul, washboard...).

📍 Cour du Petit-Saint-Vincent  
(1 rue Saint-Martin, ville haute)

- *Durée : 40 min*
- *Tout public*



## ➤ **THÉÂTRE D'OBJETS : MYTHOLOGIE** COMPAGNIE 25 WATTS

**ATTENTION, DEUX SPECTACLES DIFFÉRENTS :**

**SAMEDI & DIMANCHE** À 15H

1/ Dans une tentative de conférence héroïque et olympienne, l'intervenante candide et sur-enthousiaste conte une mythologie grecque décalée, absurde et teintée d'ironie, illustrant ses propos avec un fatras d'objets plus ou moins appropriés. Un solo burlesque de théâtre d'objets pour révis(it)er vos classiques !

📍 Salle du rez-de-chaussée sur cour  
(Maison des Associations, 9 rue du bourg, ville haute)

- *Durée : 30 min*
- *Tout public*



**SAMEDI ET DIMANCHE** À 16H / 16H30 / 17H

2/ Dans la salle principale de l'ancien musée de Laon, devant la fameuse mosaïque gallo-romaine, la conférencière s'attaque à l'histoire et au mythe d'Orphée.

📍 Salle de la mosaïque  
(au 2<sup>e</sup> étage de la Maison des Associations, 9 rue du bourg, ville haute)

- *Durée : 25 min / tout public / jauge limitée / ticket remis à chaque participant avant la séance ; nous vous conseillons d'être en avance.*
- *Pas d'accès libre à la salle de la mosaïque en dehors de ces séances.*

**DIMANCHE** À 17H

## ➤ SPECTACLE DE JONGLAGE : À TRAVERS BOIS

COMPAGNIE ISIS

Un spectacle en forme de ballet explosif pour sept artisans. De leur atelier, ils sortent des planches, des tasseaux, une scie sur table et des liteaux, des branches, un broyeur et une tronçonneuse, une visseuse et une scie à onglet.

La Compagnie Isis s'amuse à bousculer nos idées reçues : elle dévoile la musicalité des objets qui s'envolent et retombent et la danse dans les pas du jongleur. Et alors que les artistes taillent sur la piste leur propre matériel, voilà qu'on se demande où termine le travail et où commence le spectacle.

Entre théâtre d'objets et performance de cirque, *À travers bois* est un spectacle moderne pour amateurs, curieux de jeu et de plaisir.

📍 Parvis de la cathédrale (Place du parvis, ville haute)

➤ *Durée : 1h / tout public*



## ANIMATIONS DU CONSERVATOIRE DE MUSIQUE, DE DANSE ET DE THÉÂTRE DU PAYS DE LAON

### ➤ SALLES D'EXPOSITION DU MUSÉE D'ART ET D'ARCHÉOLOGIE

➤ **Impromptus en danse classique**  
Dimanche à 15h30, 16h, 16h30 et 17h

➤ **Trio de musique ancienne**  
Dimanche entre 16h et 17h

📍 32 rue Georges Ermant, ville haute

### ➤ CLOÎTRE DE L'ABBAYE SAINT-MARTIN

➤ **Laon Jazzy Big Band**  
Dimanche de 10h30 à 11h30

📍 19 rue Marcelin Berthelot, ville haute

### ➤ FORT "SÉRURIER" DE MONS

➤ **Interventions musicales des classes du Conservatoire du Pays de Laon à l'issue des visites de l'ARSAM**  
Dimanche à partir de 17h

📍 Route militaire du Fort,  
02000 Mons-en-Laonnois



### ➤ CLOÎTRE DE L'ABBAYE SAINT-JEAN (actuelle Préfecture de l'Aisne)

➤ **Ensemble de l'école de cuivres naturels - Batterie fanfare**  
Dimanche de 15h30 à 16h

➤ **Classes de cuivre - Brass Band du Laonnois**  
Dimanche à partir de 15h30

📍 Rue Paul Doumer, ville haute

# À DÉCOUVRIR À LAON



SAMEDI DE 9H À 12H

## CHAPELLE DE LA PROVIDENCE

Venez découvrir cette chapelle néo-gothique bâtie dans la seconde moitié du XIX<sup>e</sup> siècle et rarement accessible...

📍 Institution de la Providence  
(2 rue Clerjot, ville haute)

➤ *Entrée libre*

SAMEDI & DIMANCHE 9H30 À 12H30 & DE 14H À 17H30

## ANCIEN PALAIS ÉPISCOPAL (ACTUEL TRIBUNAL JUDICIAIRE)

Ouverture de la cour d'honneur (en accès libre) et de la chapelle basse (visites guidées sur réservation). Exposition de photographies et sculptures des Artistes Laonnois (MM Beral, Chalandre et Latour) en chapelle basse.

📍 Devant les grilles du Tribunal  
(Place Aubry, ville haute)

➤ *Entrée libre*

➤ *Se munir d'une pièce d'identité*

SAMEDI & DIMANCHE DE 10H À 18H

## MUSÉE DU PAYS DE LAON

Venez (re)découvrir ses riches collections d'antiquités méditerranéennes, d'archéologie régionale, de la Préhistoire au Moyen Âge, et celle des Beaux-Arts et arts décoratifs.

📍 Musée d'art et d'archéologie du Pays de Laon  
(32 rue Georges Ermant, ville haute)

➤ *Entrée libre*

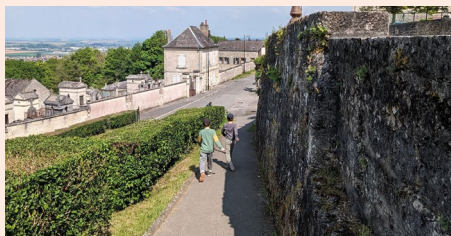
SAMEDI & DIMANCHE DE 14H À 18H

## PRÉSENCE DES ATELIERS D'INSERTION (REMPARTS ET GRIMPETTES) DE LA VILLE DE LAON

Cette année encore les équipes des chantiers d'insertion de la Ville de Laon vous proposent un programme en lien avec l'entretien du patrimoine laonnois :

- visite de la rampe Saint-Just,
- présentation de la fontaine Saint-Just en cours de réhabilitation,
- esplanade avec jeux médiévaux réalisés par les salariés en insertion,
- démonstration de taille de pierres,
- explications des activités réalisées par les chantiers d'insertion,
- exposition de matériel et de photos.

➤ *Entrée libre*



Devant l'entrée du cimetière  
(rue Milon de Martigny, ville haute)

➤ **Voir page 12**



**SAMEDI** DE 10H30 À 13H  
& DE 14H À 18H

## ➤ **COLOMBIER DE LA GRANGE-L'ÉVÊQUE**

Ce colombier datant du XVII<sup>e</sup> se trouvait dans une ferme appartenant à l'évêque de Laon. Ses propriétaires actuels vous en ouvrent les portes et vous le feront découvrir...

📍 Au Colombier  
(4 bis rue Grange l'Évêque, ville basse)

➤ *Entrée libre*

**SAMEDI &  
DIMANCHE** 9H À 12H30 &  
DE 13H30 À 19H

## ➤ **LAON ET SES ALENTOURS... VUS DU CIEL !**

Découvrez le Laonnois d'en haut, en survolant le Fort de Bruyères, le château de la Bôve et l'abbaye de Vauclair, mais aussi la Caverne du Dragon et le lac de l'Ailette avant de revenir sur Laon et sa cathédrale !

📍 Aéroclub Laon-Chambry  
(rue de Crécy, ville basse)

➤ 30 € par personne / durée du vol : ~ 20 min

➤ *Réservation en amont au 03 23 23 00 87*



## **RESTAURATION DU TRAMWAY DE LAON**

Mis en place à la toute fin du XIX<sup>e</sup> siècle pour relier les deux villes entre elles, le tramway à crémaillère de Laon circula jusqu'en 1971. Depuis une trentaine d'années, un de ses wagons était exposé face à la gare, avant de partir en restauration il y a deux ans en raison de sa vétusté... Venez découvrir ce chantier en cours en compagnie d'employés du Centre Technique Municipal de la Ville de Laon en charge de cette rénovation, ainsi que de bénévoles passionnés par ce patrimoine ferroviaire...



## **CÔTÉ ANIMATIONS**

**SAMEDI & DIMANCHE** DE 14H À 16H

▶ **Visites commentées** du chantier de restauration et **présentation de documents**

Divers documents historiques et rares pour la plupart (revues, illustrés, cartes postales, mais aussi objets) seront également exposés au public.

📍 RV devant le Forum des 3 Gares  
(Place des Droits de l'Homme, ville basse)

➤ *Accès libre suivant affluence | pas d'inscription*



SAMEDI & DIMANCHE DE 14H À 17H30

## ➤ CHAPELLE DE L'HÔPITAL GÉNÉRAL

Édifiée pour l'accueil des pauvres et des nécessiteux par l'évêque d'alors César d'Estrées, cette vaste construction fut commencée vers 1680 ; vous en visiterez la chapelle où une exposition vous expliquera son rôle et celui de l'hôpital général...

📍 Cour d'honneur de la résidence d'Estrées et de l'IFSI  
(27 rue du 13-October-1918, ville haute)

➤ *Entrée libre*

SAMEDI & DIMANCHE À 14H / 15H / 16H / 17H

## ➤ CENTRE DES ARCHIVES ET DE LA BIBLIOTHÈQUE DÉPARTEMENTALE DE L'AISNE (CABA)

De nombreuses animations auront lieu tout le week-end (en plus de l'accès à l'expo, voir page 3) :

- **Visite guidée** intitulée *Les coulisses des archives*

Les salles de tri, les magasins ou encore le précieux coffre-fort vous seront exceptionnellement ouverts !

➤ *Visite gratuite*

➤ *Durée : 1h*

- **Course d'orientation**

Dans le Parc Foch et au CABA, suivez les étapes et gagnez votre médaille de super archiviste.

➤ *Accès gratuit*

➤ *En continu pendant les deux jours*

📍 Au siège du CABA (Parc Foch, ville basse)



# PARCOURS GUIDÉS ET VISITES CONFÉRENCES À LAON



SAMEDI & DIMANCHE À 10H30 / 14H30

## ➤ L'ANCIEN PALAIS ÉPISCOPAL (ACTUEL TRIBUNAL JUDICIAIRE)

Spécialement ouvertes au public, les chapelles haute et basse de cette ancienne demeure de l'évêque datant du XII<sup>e</sup> seront accessibles au cours de cette visite...

En parallèle aura lieu une exposition de photographies et sculptures en chapelle basse...

📍 Devant les grilles du Tribunal Judiciaire  
(Place Aubry, ville haute)

➤ *Durée* : 1h

➤ *Limitée à 20 pers. / photos non autorisées / inscription obligatoire (avec dépôt d'une pièce d'identité) auprès de l'Office de Tourisme du Pays de Laon avant le lundi 16 septembre (03 23 20 28 62)*



SAMEDI À 14H30 / 16H

## ➤ L'ANCIENNE ABBAYE SAINT-JEAN (ACTUELLE PRÉFECTURE DE L'AINSE)

Saviez-vous que cette abbaye est l'une des plus anciennes de Laon, et qu'elle fut fondée par une femme, Sainte Salaberge ? Désormais siège de l'hôtel de Préfecture du département, venez la découvrir en compagnie de votre guide...

📍 Devant les grilles de la Préfecture  
(Rue Paul Doumer, ville haute)

➤ *Durée* : 1h15

➤ *Limitée à 30 pers. / photos non autorisées / inscription obligatoire (avec dépôt d'une pièce d'identité) auprès de l'Office de Tourisme du Pays de Laon avant le lundi 16 septembre (03 23 20 28 62)*



SAMEDI & DIMANCHE DE 10H À 12H & DE 14H À 18H

## ➤ LES SOUTERRAINS DE LA CITÉ MÉDIÉVALE

Venez parcourir les entrailles de Laon avec ses deux niveaux de carrières, typiques de la ville !

📍 Porche d'entrée de l'Espace Socio-Culturel d'Animation du Laonnois (63 rue Sérurier, ville haute)

➤ *Accès libre selon affluence / sans inscription*





SAMEDI À 11H

DIMANCHE À 15H

## ➤ L'ORGUE DE LA CATHÉDRALE

Sur la thématique *Restaurer un grand orgue*, l'Association des Orgues de l'Aisne vous convie à la présentation du buffet d'orgue de la cathédrale datant de la toute fin du XVII<sup>e</sup> siècle !

📍 Devant le portail d'entrée de la cathédrale (porte droite de façade, place du parvis Gautier de Mortagne, ville haute)

➤ *Durée : 1h*

➤ *Limitée à 12 pers. / inscription obligatoire auprès de l'Office de Tourisme du Pays de Laon (03 23 20 28 62)*



VISITE GUIDÉE

SAMEDI &  
DIMANCHE

À 14H30 / 16H

## ➤ LA CITÉ MÉDIÉVALE

Une déambulation autour de l'ancien quartier des chanoines jouxtant la cathédrale, durant laquelle l'accent sera mis sur les pèlerinages à l'époque médiévale...

📍 Accueil de l'Office de tourisme (Place du parvis, ville haute)

➤ *Durée : 1h30*

➤ *Limitée à 25 pers. / inscription obligatoire auprès de l'Office de Tourisme du Pays de Laon*

VISITE GUIDÉE



SAMEDI DE 14H À 18H

DIMANCHE DE 10H À 12H ET DE 14H À 18H

## ➤ LE CIMETIÈRE SAINT-JUST

Fondé onze ans avant le cimetière du Père Lachaise, le cimetière de la ville haute raconte deux siècles de sépultures. Au pied des remparts, sur un terrain accidenté, certaines tombes présentent un éventail très varié d'architectures funéraires et racontent des histoires individuelles ou familiales.

Et le samedi à 14h aura lieu l'inauguration des panneaux d'interprétation conçus pour le cimetière...

➤ *Durée : 1h*

➤ *Limitée à 15 pers. / départ de visite chaque heure / sans inscription*



VISITE GUIDÉE

**DIMANCHE** À 14H / 15H / 16H

## ➤ L'ANCIEN COUVENT DU VAL DES ÉCOLIERS

Très rarement ouvert au public, et appelé également couvent des Minimes, ne ratez pas ce superbe exemple d'architecture médiévale reprise au XVII<sup>e</sup> siècle...

📍 Couvent du Val des Écoliers  
(44 rue Vinchon, ville haute)

➤ *Durée* : 45 min

➤ *Limitée à 20 pers. / inscription obligatoire (avec dépôt d'une pièce d'identité) auprès de l'Office de Tourisme du Pays de Laon avant le **lundi 16 septembre** (03 23 20 28 62)*

**SAMEDI &  
DIMANCHE** À 14H / 15H30 / 17H

## ➤ L'HÔTEL DU PETIT-SAINT-VINCENT

L'opportunité de découvrir cet ancien refuge de l'abbaye bénédictine Saint-Vincent de Laon, édifice remarquable édifié entre 1529 et 1537 et caractéristique de l'architecture du début de l'époque moderne...

📍 Cour du Petit-Saint-Vincent  
(1 rue Saint-Martin, ville haute)

➤ *Durée* : 1h15

➤ *Limitée à 15 pers. / inscription obligatoire auprès de l'Office de Tourisme du Pays de Laon*



VISITE GUIDÉE

**DIMANCHE** À 10H30 / 14H30

## ➤ LES ENSEIGNES DE LAON

Projet initié par la Société des Amis de Laon en 2006, cette balade vous invite à lever les yeux vers ces enseignes à l'ancienne, afin de revisiter l'histoire de Laon sous un autre angle...

📍 Accueil de l'Office de tourisme (Place du parvis, ville haute)

➤ *Durée* : 1h30

➤ *Limitée à 25 pers. / inscription obligatoire auprès de l'Office de Tourisme du Pays de Laon*



VISITE GUIDÉE





# À DÉCOUVRIR EN PAYS DE LAON

## BOUCONVILLE-VAUCLAIR

**SAMEDI** DE 10H À 12H & DE 14H À 17H

**DIMANCHE** DE 10H À 12H & DE 14H À 16H30

### CHÂTEAU DE LA BÔVE

Balade sur le site et dans le parc de l'actuel château.



## ÉTOUVELLES

**SAMEDI & DIMANCHE** DE 9H À 17H

### ÉGLISE SAINT-MARTIN

Ouverture et visite libre.



## LAVAL-EN-LAONNOIS

**SAMEDI & DIMANCHE** DE 9H À 18H

### ÉGLISE SAINT-NICOLAS

Ouverture et visite libre.

## LIESSE-NOTRE-DAME

**SAMEDI & DIMANCHE** DE 15H À 16H30

### BASILIQUE ET CHAPELLE SANTA CASA À LIESSE

Rue de l'abbé Duployé  
02350 Liesse

Ouverture et visite accompagnée.

## LIERVAL

**SAMEDI & DIMANCHE** DE 9H À 18H

### ÉGLISE DE LA NATIVITÉ-DE-LA-SAINTE-VIERGE

Ouverture et visite libre.

## MARLE

SAMEDI & DIMANCHE DE 14H À 17H

### ÉGLISE NOTRE-DAME

Ouverture et visite de l'église et de son clocher (avec historique des cloches).

## MARTIGNY-COURPIERRE

SAMEDI & DIMANCHE DE 9H À 17H

### ÉGLISE SAINT-MARTIN

Ouverture et visite libre.

SAMEDI À 14H30

DIMANCHE À 10H

## RANDONNÉE AUTOUR DE MARTIGNY ET DU HAMEAU DE COURPIERRE

Partir en pèlerinage ou en guerre par la Via Francigena ou le Chemin des Dames dans les vallons de Martigny-Courpierre...

- › *Durée : 2h30 aller-retour*
- › *Se munir de bonnes chaussures*
- › *RV devant l'église (rue de Laon)*
- › *Limitée à 20 pers. / sur réservation auprès de l'Office de tourisme au 03 23 20 28 62*

## MONS-EN-LAONNOIS

SAMEDI & DIMANCHE DE 9H À 17H

### FORT SÉRURIER

Route militaire du Fort  
02000 Mons-en-Laonnois

Visite du fort, présentation de photos d'époque et des travaux réalisés sur le site par l'Association pour la Restauration, la Sauvegarde et l'Animation du Fort de Mons (ARSAM).



## MONTCHÂLONS

SAMEDI & DIMANCHE DE 8H À 18H

### ÉGLISE SAINT-PIERRE

Ouverture et visite libre.

## NOUVION-ET-CATILLON

SAMEDI DE 10H À 12H & DE 14H À 18H

DIMANCHE DE 14H À 18H

### ÉGLISE SAINT-RÉMI

Ouverture et visite libre de l'église fortifiée (la plus méridionale de Thiérache) et de sa tour seigneuriale.

- › *Point d'accès de la randonnée des 4 clochers*



- › *Merci de vous munir d'une lampe*
- › *L'accès au Fort se fait à pied, uniquement en passant par Mons-en-Laonnois, et en garant son véhicule sur l'aire aménagée à la sortie du village (environ 15 min de marche pour y arriver)*



## OULCHES-LA-VALLÉE-FOULON

### CENTRE D'ACCUEIL DU VISITEUR DU CHEMIN DES DAMES MUSÉE DE LA CAVERNE DU DRAGON

SAMEDI & DIMANCHE 10H À 16H30

- **Visite guidée** de la Caverne du Dragon



› Visite gratuite (départ de visite toutes les 30 min)

› Durée : 1h15 (fermeture de la Caverne à 18h)

SAMEDI & DIMANCHE À 13H30 / 14H30

- **Visites exceptionnelles** des réserves des collections départementales de la Grande Guerre

› Rendez-vous au Parc Foch en ville basse de Laon

› Visite gratuite

› Durée : 45 min

› Réservation préalable au 03 23 25 14 18

## NOUVION-LE-VINEUX

SAMEDI & DIMANCHE DE 9H À 18H

### ÉGLISE SAINT-MARTIN

Ouverture et visite libre.

## PANCY-COURTECON

SAMEDI & DIMANCHE DE 10H À 18H

### ÉGLISE SAINT-JEAN-BAPTISTE DE PANCY ET CHAPELLE DE COURTECON

Ouverture et visite libre.



## VASSOGNE

DIMANCHE DE 14H À 18H

### OUVERTURE DU MUSÉE - CENTRE HISTORIQUE DU MONDE DU TRAVAIL

Visite guidée et accès à l'exposition *User, Réemployer, Rapetasser*

› RV au Musée de Vassogne

› Exposition visible jusqu'au 31 décembre 2024

# BLOC NOTES

A series of horizontal dotted lines for writing notes.

Handwriting practice lines consisting of 20 horizontal dotted lines.



## ► PROGRAMME DES VISITES ET SPECTACLES

### SAMEDI 21 SEPTEMBRE

**R** : sur réservation et conditions particulières

9h>18h	<b>Visite libre église de la Nativité de la Sainte Vierge</b>	RV église de Lierval	9h	p14	
9h>17h	<b>Visite libre : fort de Mons-en-Laonnois</b>	RV devant l'entrée du Fort		p15	
10h>12h	<b>Visite libre : souterrains cité</b>	RV dans cour ESCAL		p11	
10h>16h30	<b>Visite guidée de la Caverne du Dragon</b>	RV au Centre d'Accueil du Visiteur du Chemin des Dames · Musée de la Caverne du Dragon	1h15	p16	
10h30	<b>Visite guidée : Ancien palais épiscopal</b>	RV devant les grilles du Tribunal	1h	p11	<b>R</b>
11h>18h	<b>Spectacle : <i>Entre et sors !</i></b>	RV logis abbatial Saint-Martin	en continu	p4	
11h	<b>Visite guidée : Orgue de la cathédrale</b>	RV devant le portail d'entrée	1h	p12	<b>R</b>
11h	<b>Spectacle : <i>Les Actualités</i></b>	RV dans cour ESCAL	20 min	p5	
13h30	<b>Visites exceptionnelles des réserves des collections départementales de la Grande Guerre</b>	RV au Parc Foch à Laon	45 min	p16	<b>R</b>
14h>16h	<b>Visite : chantier de restauration du tramway de Laon</b>	RV au Forum des 3 Gares		p9	
14h>18h	<b>Visite libre : souterrains cité</b>	RV dans cour ESCAL		p11	
14h>18h	<b>Visite : cimetière Saint-Just</b>	RV devant le cimetière		p12	
14h	<b>Visite : coulisses des Archives départementales</b>	RV au Parc Foch à Laon	1h	p10	
14h	<b>Visite guidée : l'hôtel du Petit-Saint-Vincent de Laon</b>	RV dans sa cour	1h15	p13	<b>R</b>
14h	<b>Spectacle : <i>Katastroff Orkestar</i></b>	RV dans cour Petit-Saint-Vincent	40 min	p6	
14h30	<b>Visite guidée : Ancien palais épiscopal</b>	RV devant les grilles du Tribunal	1h	p11	<b>R</b>
14h30	<b>Visite guidée : La cité médiévale de Laon</b>	RV à l'Office de tourisme	1h30	p12	<b>R</b>
14h30	<b>Randonnée : Autour de Martigny-Courpierre</b>	RV devant l'église de Martigny	2h30	p15	<b>R</b>
14h30	<b>Visites exceptionnelles des réserves des collections départementales de la Grande Guerre</b>	RV au Parc Foch à Laon	45 min	p16	<b>R</b>
14h30	<b>Spectacle : <i>Les Actualités</i></b>	RV dans cour ESCAL	20 min	p5	
15h	<b>Spectacle : <i>Mythologie</i></b>	RV dans cour Maison des Associations	30 min	p6	
15h	<b>Visite : coulisses des Archives départementales</b>	RV au Parc Foch à Laon	1h	p10	
15h30	<b>Visite guidée : l'hôtel du Petit-Saint-Vincent de Laon</b>	RV dans sa cour	1h15	p13	<b>R</b>
15h30	<b>Spectacle : <i>Hand Hop</i></b>	RV au Musée du Pays de Laon	30 min	p5	
16h	<b>Visite guidée : La cité médiévale de Laon</b>	RV à l'Office de tourisme	1h30	p12	<b>R</b>
16h	<b>Spectacle : <i>Mythologie II</i></b>	RV salle mosaïque d'Orphée	25 min	p6	
16h	<b>Visite : coulisses des Archives départementales</b>	RV au Parc Foch à Laon	1h	p10	<b>R</b>
16h	<b>Concert : Renaud Capuçon</b>	RV église Saint-Martin		p4	<b>R</b>

16h30	<b>Spectacle : Katastroff Orkestar</b>	RV dans cour Petit-Saint-Vincent	40 min	p6
16h30	<b>Spectacle : Mythologie II</b>	RV salle mosaïque d'Orphée	25 min	p6
17h	<b>Visite guidée : l'hôtel du Petit-Saint-Vincent de Laon</b>	RV dans sa cour	1h15	p13 <b>R</b>
17h	<b>Visite : coulisses des Archives départementales</b>	RV au Parc Foch à Laon	1h	p10
17h	<b>Spectacle : Mythologie II</b>	RV salle mosaïque d'Orphée	25 min	p6
17h30	<b>Spectacle : Hand Hop</b>	RV au Musée du Pays de Laon	30 min	p5
18h	<b>Spectacle : Les Actualités</b>	RV dans cour ESCAL	20 min	p5
20h	<b>Concert : Renaud Capuçon</b>	RV église Saint-Martin		p4 <b>R</b>
20h>22h30	<b>Mapping vidéo</b>	RV au Musée du Pays de Laon	en continu	p5

## DIMANCHE 22 SEPTEMBRE

**R** : sur réservation et conditions particulières

9h>18h	<b>Visite libre : église de la Nativité de la Sainte Vierge</b>	RV église de Lierval		p14
9h>17h	<b>Visite libre : fort de Mons-en-Laonnois</b>	RV devant l'entrée du Fort		p15
10h>12h	<b>Visite libre : souterrains cité</b>	RV dans cour ESCAL		p11
10h>12h	<b>Visite : cimetière Saint-Just</b>	RV devant le cimetière		p12
10h>18	<b>Spectacle : Entre et sors !</b>	RV logis abbatial Saint-Martin	en continu	p4
10h>16h30	<b>Visite guidée de la Caverne du Dragon</b>	RV au Centre d'Accueil du Visiteur du Chemin des Dames · Musée de la Caverne du Dragon	1h15	p16
10h	<b>Randonnée : Autour de Martigny-Courpierre</b>	RV devant l'église de Martigny	2h30	p15 <b>R</b>
10h30	<b>Visite guidée : Les enseignes de Laon</b>	RV à l'Office de tourisme	1h30	p13 <b>R</b>
10h30	<b>Visite guidée : Ancien palais épiscopal</b>	RV devant les grilles du Tribunal	1h	p11 <b>R</b>
10h30>11h30	<b>Concert : Laon Jazzy Big Band</b>	RV cloître Saint-Martin		p7
11h	<b>Spectacle : Hand Hop</b>	RV au Musée du Pays de Laon	30 min	p5
11h	<b>Spectacle : Katastroff Orkestar</b>	RV dans cour Petit-Saint-Vincent	40 min	p6
11h30	<b>Spectacle : Les Actualités</b>	RV dans cour ESCAL	20 min	p5
13h30	<b>Visites exceptionnelles des réserves des collections départementales de la Grande Guerre</b>	RV au Parc Foch à Laon	45 min	p16 <b>R</b>
14h>16h	<b>Visite : chantier de restauration du tramway de Laon</b>	RV au Forum des 3 Gares		p9
14h>18h	<b>Visite libre : souterrains cité</b>	RV dans cour ESCAL		p11
14h>18h	<b>Visite : cimetière Saint-Just</b>	RV devant le cimetière		p12
14h	<b>Visite guidée : l'hôtel du Petit-Saint-Vincent de Laon</b>	RV dans sa cour	1h15	p13 <b>R</b>
14h	<b>Visite guidée : Le couvent du Val des Écoliers</b>	RV devant le porche	45 min	p13 <b>R</b>

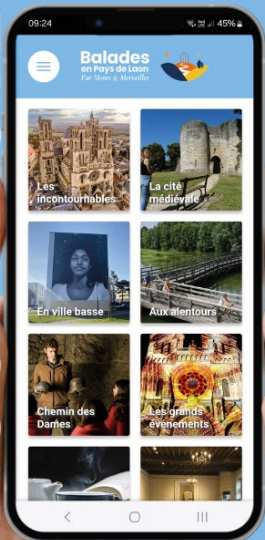
14h	<b>Visite : coulisses des Archives départementales</b>	RV au Parc Foch à Laon	1h	p10	<b>R</b>
14h>18h	<b>Visite guidée : Le cimetière Saint-Just</b>	RV devant l'entrée du cimetière		p12	
14h30	<b>Visite guidée : La cité médiévale de Laon</b>	RV à l'Office de tourisme	1h30	p12	<b>R</b>
14h30	<b>Visite guidée : Les enseignes de Laon</b>	RV à l'Office de tourisme	1h30	p13	<b>R</b>
14h30	<b>Visite guidée : Ancien palais épiscopal</b>	RV devant les grilles du Tribunal	1h	p11	<b>R</b>
14h30	<b>Visites exceptionnelles des réserves des collections départementales de la Grande Guerre</b>	RV au Parc Foch à Laon	45 min	p16	<b>R</b>
15h	<b>Visite guidée : Le couvent du Val des Écoliers</b>	RV devant le porche	45 min	p13	<b>R</b>
15h	<b>Visite guidée : Orgue de la cathédrale</b>	RV devant le portail d'entrée	1h	p12	<b>R</b>
15h	<b>Visite : coulisses des Archives départementales</b>	RV au Parc Foch à Laon	1h	p10	
15h	<b>Spectacle : Hand Hop</b>	RV au Musée du Pays de Laon	30 min	p5	
15h	<b>Spectacle : Mythologie</b>	RV dans cour Maison des Associations	30 min	p6	
15h30	<b>Spectacle : Impromptus danse</b>	RV au Musée du Pays de Laon		p7	
15h30	<b>Visite guidée : l'hôtel du Petit-Saint-Vincent de Laon</b>	RV dans sa cour	1h15	p13	<b>R</b>
15h30	<b>Spectacle : Les Actualités</b>	RV dans cour ESCAL	20 min	p5	
15h30	<b>Concert : Batterie Fanfare</b>	RV cloître abbaye Saint-Jean	30 min	p7	
16h>17h	<b>Concert : Trio de musique ancienne</b>	RV au Musée du Pays de Laon		p7	
16h	<b>Spectacle : Impromptus danse</b>	RV au Musée du Pays de Laon		p7	
16h	<b>Visite guidée : La cité médiévale de Laon</b>	RV à l'Office de tourisme	1h30	p12	<b>R</b>
16h	<b>Visite guidée : Le couvent du Val des Écoliers</b>	RV devant le porche	45 min	p13	<b>R</b>
16h	<b>Visite : coulisses des Archives départementales</b>	RV au Parc Foch à Laon	1h	p10	
16h	<b>Spectacle : Mythologie II</b>	RV salle mosaïque d'Orphée	25 min	p6	
16h30	<b>Spectacle : Impromptus danse</b>	RV au Musée du Pays de Laon		p7	
16h30	<b>Spectacle : Katastroff Orkestar</b>	RV dans cour Petit-Saint-Vincent	40 min	p6	
16h30	<b>Spectacle : Mythologie II</b>	RV salle mosaïque d'Orphée	25 min	p6	
17h	<b>Spectacle : Impromptus danse</b>	RV au Musée du Pays de Laon		p7	
17h	<b>Visite guidée : l'hôtel du Petit-Saint-Vincent de Laon</b>	RV dans sa cour	1h15	p13	<b>R</b>
17h	<b>Visite : coulisses des Archives départementales</b>	RV au Parc Foch à Laon	1h	p10	
17h	<b>Spectacle : Les Actualités</b>	RV dans cour ESCAL	20 min	p5	
17h	<b>Spectacle : Mythologie II</b>	RV salle mosaïque d'Orphée	25 min	p6	
17h	<b>Concert : interventions musicales</b>	RV Fort de Mons-en-Laonnois		p7	
17h	<b>Spectacle : À travers bois</b>	RV parvis cathédrale	1h	p7	

# Balades en Pays de Laon

Par Monts & Merveilles



NOUVEAUTÉ



Partez à la découverte  
de notre territoire  
en téléchargeant notre  
application mobile !



## Office de Tourisme du Pays de Laon

Pl. du parvis Gautier de Mortagne - 02000 Laon  
Tél. 03 23 20 28 62 - [info@tourisme-paysdelaon.com](mailto:info@tourisme-paysdelaon.com)  
[www.tourisme-paysdelaon.com](http://www.tourisme-paysdelaon.com)



[tourisme.laon](https://www.facebook.com/tourisme.laon)



[laontourisme](https://www.instagram.com/laontourisme)



[#LaonTourisme](https://twitter.com/LaonTourisme)



[@laontourisme](https://www.tiktok.com/@laontourisme)

Crédit visuel officiel : Des Signes, Paris

Crédits photos : Epsilon Point / Musée du Pays de Laon / Conseil départemental de l'Aisne / Denis Montagne / Marius Beaufre / Compagnie de l'Échelle / Kalimba / Compagnie 25 Watts / Compagnie Isis / Philippe Cozette / Institution de la Providence / Office de tourisme du Pays de Laon / Société des 4 Vents / Préfecture de l'Aisne / Jordan Beaufrère / Ville de Laon / Henri de Benoist / Musée de Vassogne