

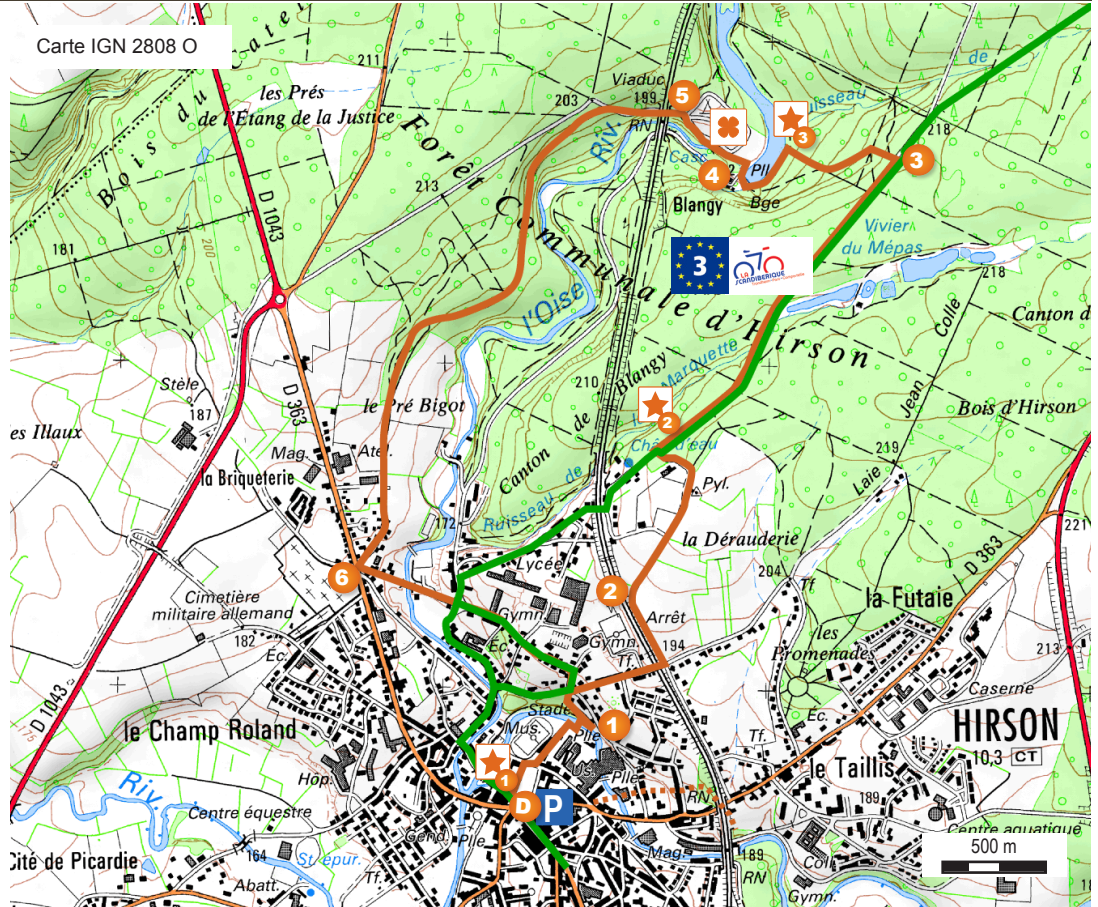


La Cascade de Blangy

HIRSON



- **Durée :** 2 h
- **Longueur :** 7 km
- **Altitude mini :** 165 m
- **Altitude maxi :** 223 m
- **Difficultés :** Circuit familial avec des dénivelées modérées.
- **Balisage :** Jaune et bleu



Aux abords de la cascade

INFOS TOURISTIQUES :

Office de Tourisme du Pays de Thiérache
Tél. : 03 23 91 30 10

CRÉATION ET ENTRETIEN DU PARCOURS :

Communauté de Communes des Trois Rivières et Office National des Forêts

UN PROBLÈME SUR LE PARCOURS ?

Signalez-le nous !



Cette fiche est extraite du site www.randonner.fr
le portail de la randonnée dans l'Aisne.



Rejoignez notre communauté de randonneurs sur www.facebook.com/jaime.aisne

SUR LE PARCOURS

- ★ 1 Ancienne cité médiévale d'Hirson sur une presqu'île formée par l'Oise et le Gland
- ★ 2 EuroVelo 3 - La Scandibérique
- ★ 3 Domaine de Blangy (voir article ci-dessous)
- ✿ Site de la cascade de Blangy dans un défilé de l'Oise

À PROXIMITÉ

- ★ Patrimoine industriel d'Hirson (ancienne verrerie, anciennes forges et fonderies, rotonde ferroviaire et tour florentine)
- ★ Site abbatial de Saint-Michel en Thiérache (12-18^e s.)
- ✿ Forêt domaniale de Saint-Michel

Ce circuit situé au cœur de la forêt communale d'Hirson conduit à une belle cascade avant de revenir le long de l'Oise naissante.

Accès au départ : Gagner le centre-ville d'Hirson. Le départ se situe place Victor Hugo (stationnement gratuit).

- D** Prendre l'impasse du Square Saint-Nazaire, emprunter la passerelle sur le Gland, remonter les escaliers pour atteindre la rue du Plain et poursuivre à gauche sur environ 80 mètres.
- 1** Emprunter à droite la rue André Brémont. Franchir la voie ferrée (passage à niveau) et bifurquer à gauche pour longer celle-ci. Le chemin s'en écarte et rejoint la forêt.
- 2** Prendre à droite la voie verte (château d'eau sur la gauche) sur environ 1,2 km.
- 3** Quitter la voie verte et emprunter à gauche un sentier forestier sinueux en direction de la base de loisirs.
- 4** À l'arrivée sur l'étang, poursuivre à gauche en longeant ce dernier. Traverser le pont franchissant l'Oise et tourner

à gauche sur le sentier qui surplombe la cascade.

- 5** À l'entrée du camping, emprunter la route à gauche. Passer sous un pont et environ 200 m après, quitter la route sur la gauche pour entrer en forêt. Poursuivre sur 1,7 km.
- 6** À l'intersection avec la D 1043 (Avenue du Maréchal Joffre), bifurquer à 90° à gauche et prendre la rue de Chanzy prolongée (rue Albert Letoret), franchir le pont sur l'Oise. A la première intersection, poursuivre tout droit rue Chanzy (lycée sur votre gauche). Laisser la rue du Haubert sur la droite et la rue André Brémont sur la gauche et poursuivre tout droit rue du Plain sur environ 90 m. Prendre le passage sur la droite vers l'impasse du square Saint Nazaire pour rejoindre le point de départ.

LE DOMAINE DE BLANGY

Voici l'endroit rêvé pour vivre un moment de détente en couple ou en famille. Situé dans un défilé de l'Oise, au cœur de la forêt, le Domaine propose de nombreux services et activités : camping doté de cottages modernes, vélo sur la Scandibérique, canoë, tir à l'arc, VTT et parcours d'orientation... Un site d'escalade exceptionnel est aménagé dans une ancienne carrière de granit gallo-romain, près de l'étang du Pas-Bayard. Il comprend 25 voies, dont une dizaine pour l'apprentissage de l'activité, et un emplacement de rappel de près de 20 mètres, dans un bel environnement au calme absolu.

Renseignements : Thiérache Sport Nature, tél. 03 23 58 34 41

