

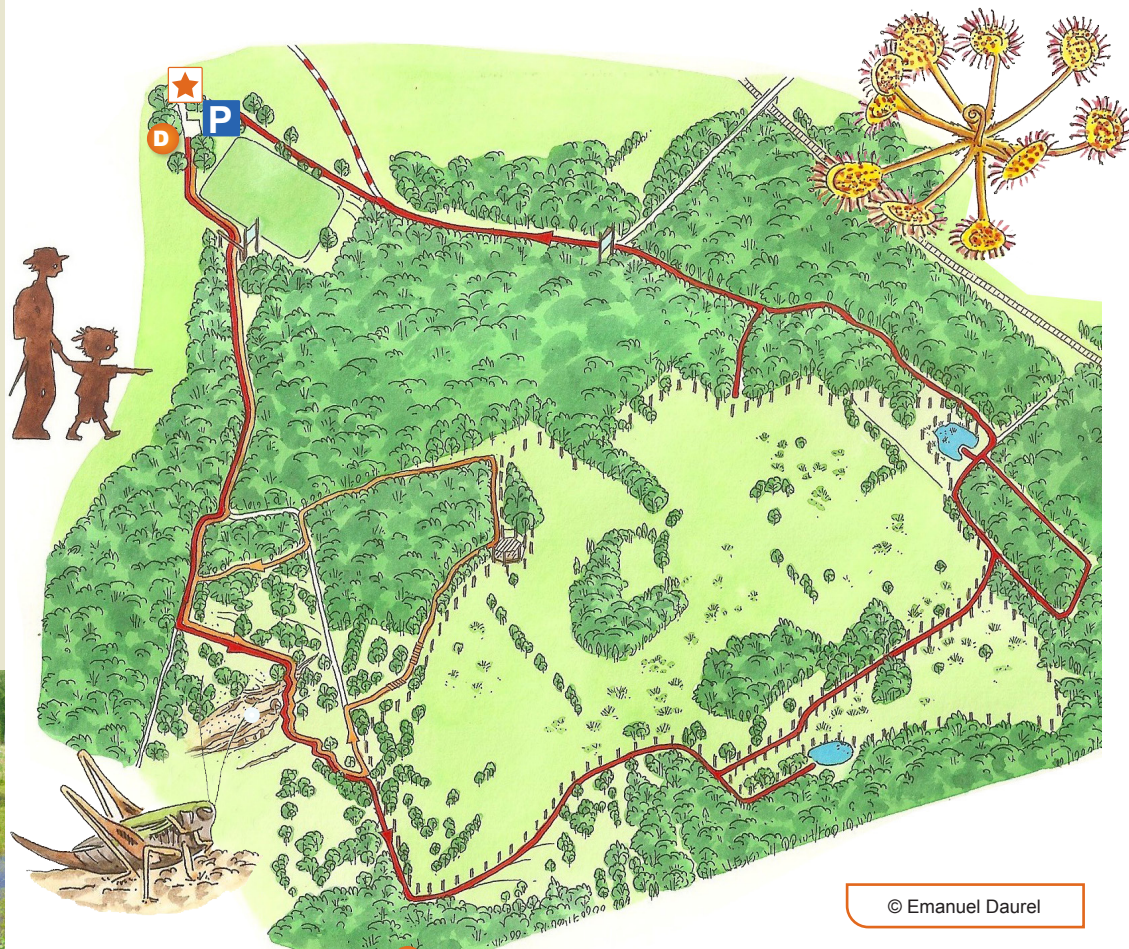


# Le Petit et le Grand Zouzou

VERSIGNY



- **Durée :** de 30 à 60 min
- **Longueur :** de 1,5 à 3 km
- **Altitude mini :** 65 m
- **Altitude maxi :** 80 m
- **Difficultés :** Facile
- **Balilage :** Silhouette du Petit et du Grand Zouzou



© Emanuel Daurel



© CEN Picardie

## Mare à zouzou

**INFOS TOURISTIQUES :**  
Office de Tourisme Cœur de Picard  
Tél. 03 75 30 00 21

**CRÉATION ET ENTRETIEN DES PARCOURS :**  
Conservatoire d'Espaces Naturels de Picardie

## UN PROBLÈME SUR LE PARCOURS ?

Signalez-le nous !



Cette fiche est extraite du site [www.randonner.fr](http://www.randonner.fr) le portail de la randonnée dans l'Aisne.



Rejoignez notre communauté de randonneurs sur [www.facebook.com/jaime.aisne](http://www.facebook.com/jaime.aisne)

## SUR LE PARCOURS

- ★ Panneaux d'interprétation sur la faune et la flore rencontrées en chemin

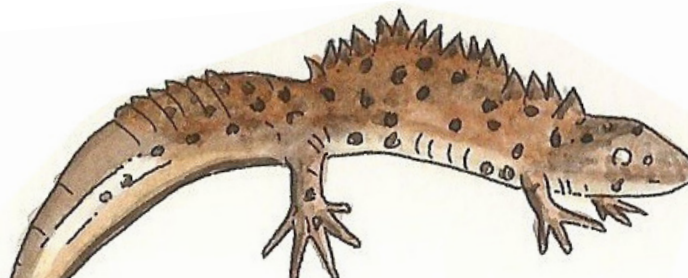
## À PROXIMITÉ

- ★ Cité médiévale de Laon
- ★ Forêt domaniale de Saint-Gobain

Les Landes de Versigny sont classées Réserve Naturelle Nationale. Elles abritent une multitude d'espèces animales et végétales, rares dans le Nord de la France. Venez découvrir ce site en suivant Zouzou, personnage emblématique de la Réserve à travers deux sentiers de promenade.

**Accès en voiture :** Depuis Fressancourt, prenez la première à droite, direction «Réserve Naturelle». Garez vous devant le stade de foot. Depuis la départementale 35, continuez toujours tout droit jusqu'à rencontrer une intersection à gauche direction «Réserve Naturelle».

**D** Départ du parking (grand panneau d'information sur la Réserve). Choisissez ensuite de suivre la silhouette du Grand Zouzou (tracé de 3 km en rouge sur la carte) ou celle du Petit Zouzou (tracé de 1,5 km en orange sur la carte, destiné à un public plus jeune). Selon la saison, les chemins sont difficiles d'accès en poussette.



Triton crêté

## LE CONSERVATOIRE D'ESPACES NATURELS

Le Conservatoire d'Espaces Naturels des Hauts-de-France est une association gestionnaire de la Réserve Naturelle Nationale des « Landes de Versigny » depuis 1997. Il est également co-gestionnaire avec la communauté d'agglomération de Saint-Quentin de la réserve naturelle des marais d'Isle. Pour en savoir plus : [www.conservatoirepicardie.org](http://www.conservatoirepicardie.org).



© CEN HDF

