

DU 11 OCTOBRE 2025
AU 31 MAI 2026

Les mystères de l'univers en briques LEGO

à Saint-Quentin Galerie Saint-Jacques

Programme de médiation

OCTOBRE 2025 - JANVIER 2026



UNE EXPOSITION
**HISTOIRE
BRIQUES**
imaginée
& créée
par
**EPICURE
STUDIO**

ÉDITO



Nous connaissons tous les LEGO, ces briques en plastique qui ont coloré notre enfance et qui colorent encore celle de nos enfants. Quand, à la faveur d'une exposition, elles nous emmènent aux confins de l'univers, elles étonnent et rallument dans nos yeux le regard de nos dix ans.

C'est, en effet, à une surprenante plongée dans l'épopée fascinante de la conquête spatiale que nous invite l'exposition **«Les mystères de l'univers en briques LEGO»**, des premiers pas de l'aéronautique à celui, historique et mythique, du premier homme sur la lune ; de l'espace des hommes de science à celui de la science-fiction, du réel à l'imaginaire.

Et quand on sait qu'il a fallu le nombre astronomique de 252 500 briques et 1 500 heures d'assemblage pour réaliser la cinquantaine de maquettes présentées, on mesure l'ampleur du travail de leurs modélisateurs-constructeurs qui ont fait preuve d'une créativité, d'une patience et d'une minutie exceptionnelles qui appellent l'admiration.

Particulièrement adaptée aux enfants mais aussi, bien sûr, à leurs parents, cette exposition à la fois ludique et immersive permet, par son caractère intergénérationnel, **une découverte familiale de la fascinante aventure spatiale.**

Nous remercions l'agence Epicure Studio grâce à laquelle cette magnifique exposition s'est posée à la Galerie Saint-Jacques.

Naturellement, comme toujours, un programme de médiation culturelle, accessible à tous, propose au public d'aller plus loin qu'une simple visite en profitant d'ateliers créatifs autour de l'exposition.

Excellente visite à tous !

Marie-Laurence MAÎTRE

Maire-Adjoint
chargée de la Culture
et des Centres Sociaux

Très chaleureusement

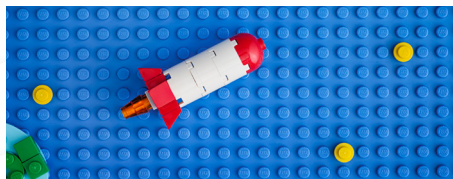
Frédérique MACAREZ

Maire de Saint-Quentin
Présidente de l'Agglo
du Saint-Quentinois

LES MYSTÈRES DE L'UNIVERS EN BRIQUES LEGO®

DU 11 OCTOBRE 2025
AU 31 MAI 2026

Après vous avoir émerveillé avec l'exposition **«Histoire en briques LEGO®»**, préparez-vous à décoller vers une nouvelle aventure ! La Galerie Saint-Jacques vous invite à un nouveau voyage, cette fois aux confins de l'univers, avec l'exposition **«Les mystères de l'univers en briques LEGO®»**.



L'exposition vous propose une aventure immersive et ludique, accessible à tous les âges, autour de trois grandes thématiques :

- L'histoire de l'aéronautique
- La conquête de la Lune
- L'espace dans notre imaginaire collectif

Ce sont plus de **250 000 briques assemblées, 1 500 heures de travail minutieux,** et une cinquantaine de

maquettes impressionnantes qui vous attendent :

- un astronaute grandeur nature,
- la célèbre fusée Saturn V,
- le mythique Concorde,
- ou encore Le Petit Prince d'Antoine de Saint-Exupéry...

Un véritable hommage à l'ingéniosité humaine et à notre soif d'exploration.

L'exposition **«Les mystères de l'univers en briques LEGO®»** se déploiera sur **huit mois**, offrant ainsi **un rythme de découverte étalé dans le temps** et propice à l'exploration de multiples facettes de l'univers. Afin d'accompagner cette aventure au long cours, la programmation de médiation sera elle aussi **scindée en deux temps** :

**D'OCTOBRE À JANVIER
DE FÉVRIER À MAI**

Ce découpage permet de proposer une médiation vivante, évolutive et adaptée, offrant au public **une expérience renouvelée à chaque visite**, tout en valorisant la richesse de l'exposition et la diversité des approches possibles.



UNE EXPO À VIVRE, À ÉCOUTER ET À LIRE !

Retrouvez un espace de médiation libre avec notre cabine d'enregistrement sonore mise à votre disposition. Petits et grands pourront y partager leurs impressions, questionnements ou histoires inspirées de l'exposition, qui seront ensuite diffusés sous forme de podcast sur le Facebook de la galerie. Une belle occasion de faire entendre sa voix et d'ajouter sa brique à l'univers collectif !

• UN NOUVEL ESPACE LECTURE

Cet espace vous propose une sélection d'ouvrages soigneusement choisis, conçus pour enrichir l'exposition, approfondir certains thèmes, et surtout favoriser des moments de partage entre parents et enfants.

• ESPACE D'ANIMATION LEGO® - accès libre et créatif en continu

Au cœur de l'exposition, **Epicure Studio vous propose un espace d'animation en accès libre** entièrement dédié au jeu, à la découverte et à l'imagination à travers la célèbre brique LEGO® sous toutes ses formes.

Cet espace, pensé pour petits et grands, propose une **expérience ludique et intergénérationnelle** autour de plusieurs activités :

- **Espace coussins & jeux en briques LEGO® et DUPLO® :** un coin tout doux pour construire, assembler et inventer librement
- **Pixel Art en briques :** laissez libre cours à votre créativité en réalisant des œuvres pixelisées en 2D
- **Le jeu du Dupliktou :** un défi d'observation où il faut retrouver les paires cachées
- **Le jeu du Fojumo :** repérez les 7 différences dissimulées dans des visuels en briques
- **Le jeu du Trouvetou :** partez à la recherche d'objets bien cachés dans une grille pleine de surprises

Un lieu pour construire ensemble, développer le regard, partager une expérience sensible... et peut-être même inventer ses propres jeux !

LES FICHES À COLLECTIONNER

Chaque mois, une nouvelle fiche-guide de visite sera proposée, à collectionner au fil des saisons.

Ces fiches développent à chaque fois une thématique différente en lien avec l'exposition, pour approfondir les contenus, croiser les savoirs.

Ces supports évolutifs permettent de **renouveler l'expérience de visite à chaque passage** et invitent à revenir découvrir l'exposition sous un autre angle, mois après mois : la lune, Jules Verne, l'Histoire de l'aéronautique...

DES JEUX POUR TOUS LES ÂGES: LIVRET JEUX

Pour accompagner les visiteurs dans leur découverte de l'exposition, deux dispositifs ludiques et adaptés aux âges sont proposés :

Un livret-jeux pour les enfants conçu spécialement pour les enfants, ce livret regorge de petits jeux, coloriages, défis d'observation et activités inspirées des œuvres exposées. Il permet aux plus petits de s'approprier l'exposition à leur rythme, tout en éveillant leur curiosité et leur sens de l'observation.



Un parcours numérique interactif via l'application

Baludik. Pour les familles et les ados, **un parcours-jeu immersif** est disponible sur smartphone via l'appli gratuite **Baludik**. Petits défis, énigmes à résoudre, indices cachés dans les salles... une façon originale et connectée d'explorer l'exposition tout en s'amusant ! Téléchargeable sur place ou en amont, ce parcours est une belle manière de vivre une aventure partagée et interactive.

Deux supports pensés pour une expérience inclusive, intergénérationnelle et évolutive à travers l'univers LEGO® et ses mystères.



FUN & EXPERIMENTAL

SIMULATEUR DE VOL

Du 18 au 26 octobre 2025

Pendant les horaires d'ouvertures

TARIF

Accessible avec un droit d'entrée du jour

JAUGE

Selon disponibilités

À partir de 10 ans 1,30 m minimum 130 Kg maximum

Accessible aux personnes à mobilité réduite

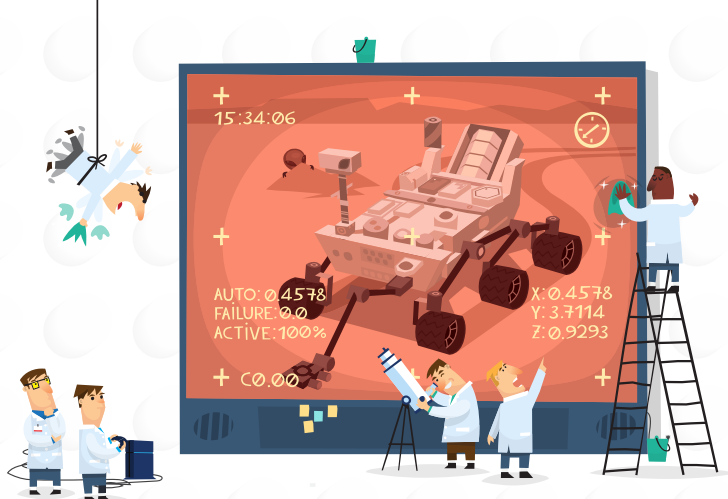
Prenez les commandes et envolez-vous sans quitter le sol !

Bienvenue à bord du simulateur de vol d'Europe

Flight Simulation : un vrai cockpit sur roues qui transforme les curieux en pilotes chevronnés en quelques minutes.

Trois écrans géants pour un **champ de vision à 135°**, des paysages ultra-réalistes grâce à l'imagerie satellite, un siège d'avion réglable pour un confort au top, et bien sûr, tous les accessoires de pilotage à portée de main : manche, manette de gaz, palonnier... Tout est là pour faire décoller l'imagination.

À vous de choisir votre expérience : un vol tranquille au-dessus de la campagne ou une approche musclée dans les nuages ? Le simulateur est totalement modulable, jusqu'au choix de l'avion !



AVENTURE !

JEU DE PISTE INTERGALACTIQUE

Samedi 8 novembre 2025

HORAIRES

De 10h30 à 12h30
et de 14h à 18h

TARIF

Accessible avec un droit
d'entrée du jour

JAUGE

Selon disponibilités -
5 sessions 1h

À partir de 8 ans / en famille

Devenez des agents secrets
le temps de ce jeu de piste au
cœur de l'exposition !

LE SCÉNARIO

Tout au long de la journée,
vous **suivrez les traces de
brillants chercheurs pour
relever des défis, décoder
des messages spatiaux,
et résoudre des énigmes
cosmologiques...** Chaque
indice vous rapprochera
d'une incroyable révélation
scientifique.

Un jeu de piste ludique et
pédagogique, conçu pour
éveiller la curiosité, stimuler
l'esprit d'équipe et plonger
petits et grands dans l'univers
fascinant des sciences de
l'espace.

***Prêts à embarquer pour une
mission à la frontière du réel
et de l'imaginaire ? Il n'y a
qu'un mot d'ordre : explorer,
découvrir, s'amuser !***



DO IT YOURSELF

VEILLEUSE PLANÈTE

Samedi 22 novembre 2025

HORAIRES

De 15h30 à 16h30

TARIF

4€

JAUGE

12

À partir de 4 ans / en famille

Une activité idéale pour s'amuser en famille tout en développant la motricité et la créativité des plus jeunes.

Une jolie décoration pour la chambre des enfants, qui nécessite uniquement quelques petites balles de ping-pong et un peu de peinture.

Envie d'un moment complice avec votre tout-petit ? Cet atelier est fait pour vous !

Guidé-es par un tutoriel simple et ludique, venez fabriquer de jolies veilleuses en forme de planètes colorées, rigolotes, et prêtes à s'illuminer une fois la nuit tombée.





IMMERSION !

PLANETARIUM : DECOUVERTE DU CIEL NOCTURNE

Samedi 6 décembre 2025

HORAIRES

De 10h30 à 12h30
et de 14h à 18h

TARIF

Droit d'entrée du jour

JAUGE

25 - 5 sessions de 25 minutes

À partir de 4 ans / en famille

**Un voyage dans les étoiles...
sous un planétarium !**

Installez-vous confortablement
sous un **grand dôme gonflable
de 5 mètres de diamètre** et
laissez-vous embarquer pour
une aventure spatiale.

Grâce à une projection
immersive, vous découvrirez
un ciel étoilé plus vrai que
nature : étoiles scintillantes,

planètes colorées, galaxies
lointaines... de quoi rêver les
yeux grands ouverts.

Tout au long de l'atelier, **un médiateur ou une médiatrice passionné(e)** accompagne les participants : il ou elle guide la découverte, explique les phénomènes, répond aux questions et s'adapte au niveau de chacun.

Selon l'âge et les envies,
on explore plein de sujets
passionnants et accessibles :
**Pourquoi la Terre tourne ?
Comment fonctionnent les
phases de la Lune ? Quelles
sont les différences entre
planètes solides et gazeuses ?
Où se cache la Voie Lactée ?**

**Comment repérer les
constellations ? Et les éclipses,
c'est quoi exactement ?**

**Un atelier conçu pour
s'amuser en apprenant et
vivre une exploration du ciel
riche en découvertes !**

AU
LIT



NEIL

TEMPS CALME

LECTURE KAMISHIBAI

Samedi 25 octobre 2025

Samedi 20 décembre 2025

Samedi 17 janvier 2026

HORAIRES

De 15H à 15h30

TARIF

Droit d'entrée du jour

JAUGE

2 sessions de 15 minutes - 25
par session

Pour les 3-6 ans / en famille

«Au lit, Neil !»

En collaboration avec l'équipe
jeunesse de la Médiathèque,
cette séance de lecture

kamishibai invite petits et
grands à découvrir l'histoire
pleine d'imagination de Neil,
un enfant qui ne veut pas
dormir... et préfère enfiler sa
combinaison spatiale pour
partir en fusée à la conquête
des étoiles !

Le kamishibai, c'est un petit
théâtre en bois venu du Japon,
où les images défilent pendant
qu'on raconte l'histoire. Un
joli mélange entre spectacle
et lecture, parfait pour capter
l'attention et faire vivre le récit.

**Une lecture drôle, vivante
et poétique qui fait décoller
l'imaginaire de tous. Un
moment chaleureux pour
rêver ensemble et plonger
dans les étoiles - sans quitter
son siège.**

baludik¹



Une aventure interactive

Téléchargez l'application et transformez votre visite en jeu de piste ! Lancez le parcours et partez à la découverte des secrets de l'univers !

SCANNEZ LE QR CODE POUR ACCÉDER AU PARCOURS
«Les mystères de l'Univers en briques LEGO»





VISITES COMMENTÉES

— 5, 4, 3, 2, 1... DÉCOLLAGE vers les rêves étoilés !

Mercredi 29 octobre 2025

Mercredi 26 novembre 2025

Mercredi 21 janvier 2025

HORAIRES

De 15h30 à 16h

TARIF

Droit d'entrée du jour

JAUGE

25

À partir de 8 ans / tout public

**Rejoignez nos visites guidées
ponctuelles, pensées pour
petits explorateurs et grands
curieux !**

En 30 minutes, partez pour
un voyage éclair à travers les
expositions. Entre anecdotes
insolites, découvertes
étonnantes et échanges avec
le public.

**Envie de (re)découvrir les
mystères de l'espace avec un
médiateur ou une médiatrice
passionné(e) ?**





NE LOUPEZ PAS !

LE PETIT PRINCE AU SPLENDID

Jeudi 12 février 2026

HORAIRES

14h15 & 19h

TARIF

22 / 16 / 8,50 €

Abonnement Théâtre /
Splendid

Réservation en billetterie
Espace Saint-Jacques

À partir de 7 ans

**Un spectacle poétique,
raconté par Philippe Torretton.**

À la suite d'une panne de
moteur, un aviateur doit se
poser en catastrophe dans
le désert du Sahara et tente
seul de réparer son avion. Il
rencontre alors un enfant venu
des étoiles...

À travers le récit de son
voyage, **le Petit Prince livre
son interprétation des
choses essentielles de la vie :**
**l'amitié, l'amour, la rencontre,
la perte, la préciosité des
relations humaines...** Dans
une scénographie magique
augmentée, l'histoire du Petit
Prince prend vie au sein d'un
univers graphique animé
puisant dans l'onirisme de
l'œuvre, à mi-chemin entre
le réel et le virtuel. Il ne nous
reste plus qu'à embarquer
dans ce seul en scène fidèle
au chef d'œuvre d'Antoine de
Saint-Exupéry !



ET DE NOMBREUSES SORTIES CULTURELLES POUR LES PARENTS

LA MANUFACTURE



Salle de concerts
à Saint-Quentin

Mademoiselle K
Manudigital + Skarra Mucci
Gabi Hartmann • Adé
Relvax + Les Garçons Bouchers

OCTOBRE ★
JANVIER 2026

Réservation : 03 23 62 36 77


LA MANUFACTURE
SPECTACLES ET MUSIQUES ACTUELLES

SCENIQ
SPECTACLES À SAINT-QUENTIN

 SAINT
QUENTIN

OCTOBRE • JANVIER 2026 OCTOBRE • JANVIER 2026 OCTOBRE • JANVIER 2026 OCTOBRE • JANVIER 2026

2025



SAINT
QUENTIN

2026

SAISON Culturelle

4 salles & plus de 70 spectacles !



Manufacture
Scène Europe
Splendid
Théâtre
Jean Vilar

SAINT-QUENTIN.FR



SCÉNIQ

SPECTACLES À ST-QUENTIN

FEUILLETEZ LE PROGRAMME COMPLET :



INFOS PRATIQUES

GALERIE SAINT-JACQUES

14 rue de la Sellerie, à Saint-Quentin

HORAIRES D'OUVERTURE

Mardi : 14h - 18h

Mercredi : 10h30 - 12h30 / 14h - 18h

Jeudi : 14h - 18h

Vendredi : 14h - 18h

Samedi : 10h30 - 12h30 / 14h - 18h

Dimanche : 14h30 - 17h30

TARIFS

Tarif Plein : 2€

Tarif réduit : 1€

Gratuit pour les - de 5 ans et pour les étudiants le vendredi

03 23 06 93 74

clara.saintcyr@saint-quentin.fr

SUIVEZ-NOUS SUR LE FACEBOOK DE LA GALERIE 

SPOILER ALERT :

LE PROCHAIN PROGRAMME DE FÉVRIER À MAI 2026 VA FAIRE PÉTILLER VOS NEURONES !

Au menu : de nouvelles sessions de visites guidées, un ciné-galerie, des jeux de société XXL, de la robotique codée avec Brik'4kidz, un atelier avec l'Artistik'LAB... et bien d'autres surprises à découvrir !

